

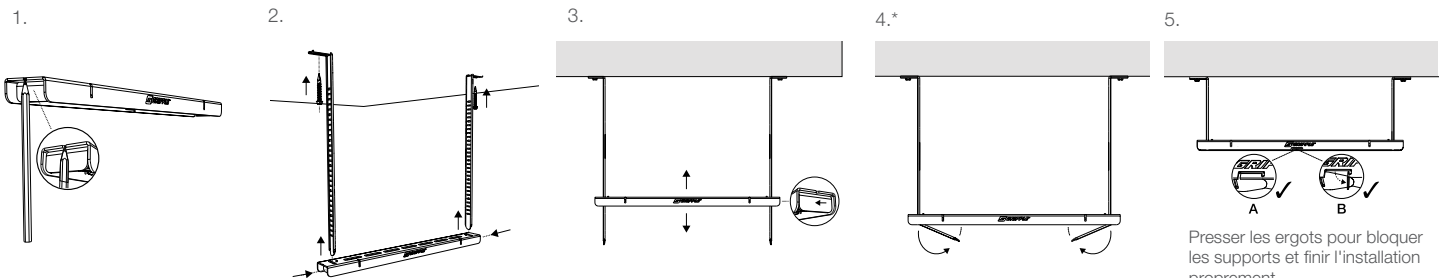
Système de support préfabriqué, offrant rapidité, flexibilité et gain d'espace supérieur pour l'installation de chemin de câble et conduits électriques, de tuyauterie et tout autre équipement de service dans des endroits restreints.

## CARACTÉRISTIQUES / AVANTAGES

- **Gain d'espace** – la hauteur du support horizontal est réduite à 0.83" / 21 mm
- **Rapide** – jusqu'à 6 fois plus rapide à installer que les méthodes traditionnelles
- **Sûr** – système prêt à l'emploi qui supprime la découpe de tige filetée ou de rail sur chantier
- **Sans outils** – la hauteur du support horizontal peut être ajustée pendant l'installation sans outil de nivellement
- **Mesure facile** – des indicateurs situés sur les côtés des supports servent de guide de mesures pour le marquage des trous de fixation au plafond. Aucun outil de nivellement n'est nécessaire, les repères sur les supports verticaux mettent en évidence des paliers de 2" / 50 mm
- **Stockage réduit** – les systèmes peuvent être superposés pour le stockage sur site
- **Zéro déchet** – les supports verticaux se replient parfaitement sous le support horizontal\*



## INSTALLATION & AJUSTEMENT

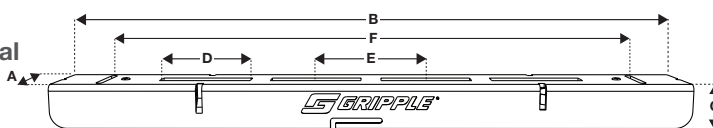


Applications à l'intérieur uniquement. Ne pas régler le support lorsqu'il est en charge. Système à usage unique et pour charge statique.

\*Pour une finition plus soignée, l'excédent des supports verticaux peut être raccourci une fois que le support horizontal est mis à niveau. Il n'est pas recommandé de plier les supports verticaux à la main lorsque l'excédent est inférieur à 4" / 100 mm.

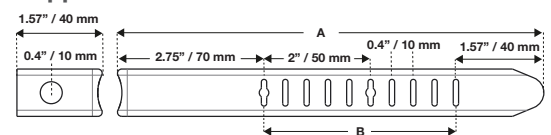
## SPÉCIFICATIONS

### Support Horizontal



Support Horizontal	A po (mm)	B po (mm)	C po (mm)	D po (mm)	E po (mm)	F po (mm)
FTBL-9IN	1.6 (40)	9.41 (235)	0.8 (21)	1.6 (40)	2 (50)	7.48 (190)
FTBL-13IN	1.6 (40)	13.35 (335)	0.8 (21)	1.6 (40)	2 (50)	11.42 (290)
FTBL-17IN	1.6 (40)	17.28 (435)	0.8 (21)	1.6 (40)	2 (50)	15.35 (390)
FTBL-21IN	1.6 (40)	21.22 (535)	0.8 (21)	1.6 (40)	2 (50)	19.29 (490)
FTBL-25IN	1.6 (40)	25.16 (635)	0.8 (21)	1.6 (40)	2 (50)	23.23 (590)
FTBL-29IN	1.6 (40)	29.09 (735)	0.8 (21)	1.6 (40)	2 (50)	27.17 (690)
FTBL-33IN	1.6 (40)	33.03 (835)	0.8 (21)	1.6 (40)	2 (50)	31.10 (790)
FTBL-37IN	1.6 (40)	36.97 (935)	0.8 (21)	1.6 (40)	2 (50)	35.04 (890)
FTBL-41IN	1.6 (40)	40.91 (1035)	0.8 (21)	1.6 (40)	2 (50)	38.98 (990)
FTBL-45IN	1.6 (40)	44.84 (1135)	0.8 (21)	1.6 (40)	2 (50)	42.91 (1090)
FTBL-49IN	1.6 (40)	48.78 (1235)	0.8 (21)	1.6 (40)	2 (50)	46.85 (1190)
FTBL-53IN	1.6 (40)	52.72 (1335)	0.8 (21)	1.6 (40)	2 (50)	50.79 (1290)
FTBL-58IN	1.6 (40)	56.65 (1435)	0.8 (21)	1.6 (40)	2 (50)	54.72 (1390)
FTBL-61IN	1.6 (40)	60.59 (1535)	0.8 (21)	1.6 (40)	2 (50)	58.66 (1490)

### Support Vertical



Support Vertical	A po (mm)	B po (mm)
FTT-8IN	7.9 (200)	3.5 (90)
FTT-12IN	11.8 (300)	7.5 (190)
FTT-16IN	15.7 (400)	11.4 (290)
FTT-20IN	19.7 (500)	15.4 (390)
FTT-24IN	23.6 (600)	19.3 (490)
FTT-28IN	27.6 (700)	23.2 (590)
FTT-31IN	31.5 (800)	27.2 (690)
FTT-35IN	35.4 (900)	31.1 (790)
FTT-39IN	39.4 (1000)	35.0 (890)
FTT-43IN	43.3 (1100)	39.0 (990)
FTT-47IN	47.2 (1200)	42.9 (1090)
FTT-51IN	51.2 (1300)	46.9 (1190)
FTT-55IN	55.1 (1400)	50.8 (1290)
FTT-59IN	59.1 (1500)	54.7 (1390)

## INFORMATIONS TECHNIQUES

### Charge maximale de travail :

Voir le tableau au verso pour les charges de travail maximales.

### Matériaux :

**Supports Horizontaux et Verticaux** – BS EN 10346:2009 DX51D (Acier doux galvanisé Z275)

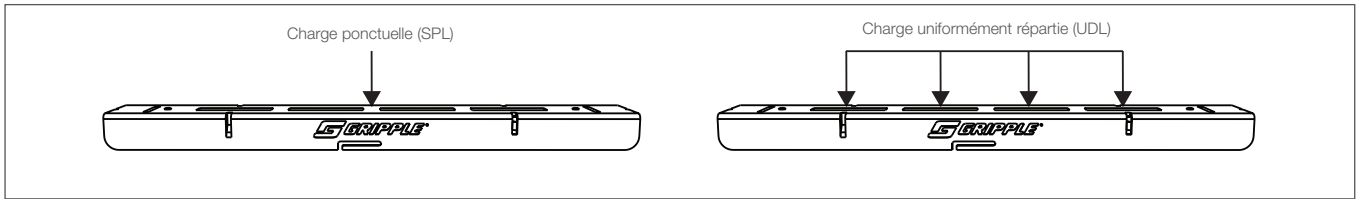
**Ressort** – Inox 302

**Verrou** – BS EN 10346:2009 DX51D (Acier doux)

### Certifications :

Homologué UL 2239

Certifié Lloyds

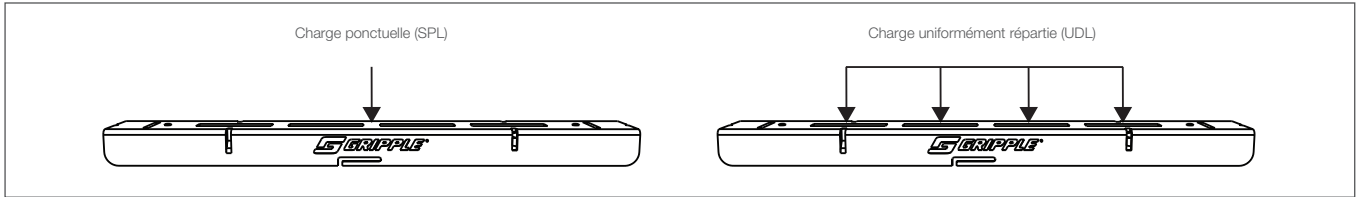


## Charge maximale de travail @ 3:1 lbs

Support	FTBL 9IN	FTBL 13IN	FTBL 17IN	FTBL 21IN	FTBL 25IN	FTBL 29IN	FTBL 33IN	FTBL 37IN	FTBL 41IN	FTBL 45IN	FTBL 49IN	FTBL 53IN	FTBL 58IN	FTBL 61IN
UDL (Charge uniformément répartie)	515	360	285	240	220	200	155	155	130	120	110	95	90	80
SPL (Charge ponctuelle)	390	255	170	165	130	120	95	90	75	75	55	50	50	50

## Charge maximale de travail @ 3:1 kg

Support	FTBL 9IN	FTBL 13IN	FTBL 17IN	FTBL 21IN	FTBL 25IN	FTBL 29IN	FTBL 33IN	FTBL 37IN	FTBL 41IN	FTBL 45IN	FTBL 49IN	FTBL 53IN	FTBL 58IN	FTBL 61IN
UDL (Charge uniformément répartie)	234	163	129	109	100	90	70	70	59	54	50	43	41	36
SPL (Charge ponctuelle)	177	116	77	75	59	54	43	41	34	34	25	23	23	23



## Données de déviation (lbs)

Support	FTB 170	FTB 270	FTB 370	FTB 470	FTB 570	FTB 670	FTB 770	FTB 870	FTB 970	FTB 1070	FTB 1170	FTB 1270	FTB 1370	FTB 1470
UDL - L/200	331.41	304.75	252.03	232.32	171.53	166.74	153.34	135.10	105.62	85.53	98.14	70.14	65.62	64.85
SPL - L/200	581.90	325.28	248.88	188.46	146.48	121.61	93.36	79.42	74.68	56.51	47.74	40.99	39.67	36.67
UDL - L/240	263.87	247.36	210.80	184.03	140.88	136.60	138.80	113.14	86.37	72.54	79.69	58.81	55.85	57.15
SPL - L/240	496.01	279.15	201.74	156.82	121.83	101.65	77.79	67.27	64.03	48.27	40.75	35.02	34.33	31.80
UDL - Charge ultime	1554.30	1089.14	859.99	732.94	663.88	602.32	470.77	470.90	390.73	368.01	338.60	293.95	280.52	249.47
SPL - Charge ultime	1171.27	773.98	520.42	495.99	400.60	362.63	291.41	272.82	228.37	226.98	172.70	164.05	151.33	152.10

## Données de déviation (kg)

Support	FTB 170	FTB 270	FTB 370	FTB 470	FTB 570	FTB 670	FTB 770	FTB 870	FTB 970	FTB 1070	FTB 1170	FTB 1270	FTB 1370	FTB 1470
UDL - L/200	150.33	138.23	114.32	105.38	77.81	75.63	69.56	61.28	47.91	38.80	44.52	31.82	29.77	29.42
SPL - L/200	263.95	147.55	112.89	85.49	66.44	55.16	42.35	36.03	33.88	25.63	21.66	18.59	17.99	16.63
UDL - L/240	119.69	112.20	95.62	83.48	63.90	61.96	62.96	51.32	39.18	32.90	36.15	26.68	25.33	25.92
SPL - L/240	224.99	126.62	91.51	71.13	55.26	46.11	35.29	30.51	29.04	21.90	18.48	15.89	15.57	14.42
UDL - Charge ultime	705.03	494.03	390.09	332.46	301.13	273.21	213.54	213.60	177.23	166.93	153.59	133.33	127.24	113.16
SPL - Charge ultime	531.29	351.08	236.06	224.98	181.71	164.49	132.18	123.75	103.59	102.96	78.34	74.41	68.64	68.99