



製品カタログ

建設用ワイヤージョイントシステム



- 簡単施工
- 時間と人件費削減
- 90か国で使用されている工法

グリップルとは



本社:シェフィールド市:イギリス



本社内:製造工場

ワイヤーを用いた「吊り・振れ止め」用接続金具を設計・販売しております。私たちの基本理念は、すべてのマーケットにおいて施工時間を短縮し、人件費を抑えトータルコストの低減を目指すこと、特に建設業界・土木・農業にてシェアを広げて参りました。グリップルは、現会長であるヒュー・フェイスが農場主とのちょっとした会話の中で「ワイヤー同士を繋ぎ合わせフェンスを作ろう」というシンプルなアイデアから始まりました。今日、グリップルは世界90ヶ国以上との取引を行い、毎年10% - 15%の売り上げを伸ばしております。それは、お客様へ最大限のソリューションをお届けするために、物事に率先して取り組む、全社員の努力から生み出される結果です。

イノベーション

グリップル本社がある英国シェフィールド市には、「アイデア&イノベーションチーム」と呼ばれる開発チームを設置しており、日々アイデアを出し合い、そのアイデアをどのように製品として世界に送り出すか、日々トライアルを重ねています。CADシステムでデザインしたものをすぐ試作品におこす環境も整っており、営業・マーケティングチームと共に、実際のニーズと創造力を組み合わせ、お客様のご要望にお応えできるよう業務に取り組んでおります。1988年の設立以来、イノベーションがグリップルの活動の根源となっております。4年未満の製品が売上高の25%を占めるようにしており、その実現の為に、常にお客様のことを第一に考え、最適なソリューションを提供していく、その共通の価値観が根付いております。



グリップル文化と歴史

グリップルは、豊かな歴史と世界共通の文化を持っております。



チャールズ皇太子を招いての弊社設立記念式典 - 1994

- **チャリティ** - 活動一毎年、売り上げ利益の1%を寄付しております。
- **教育** - 在学中の学生や卒業生へグリップルを体感して頂くインターン制度を設けております。また、新商品開発にもご協力頂いております。
- **受賞歴** - 英国女王賞・企業部門において、過去5回の賞を頂いております。(国際貿易部門・イノベーション部門・持続的開発部門)
- **環境** - 環境への影響を考慮し、設計・製造をしております。

GLIDE (グライド)

グリップル社はグライドグループの一員です。

グライドは社員持株制度を採用しております。社員が株主になることで、会社を盛り立て、よきパートナーとして一緒に成長していくことが大きな価値だと考えます。

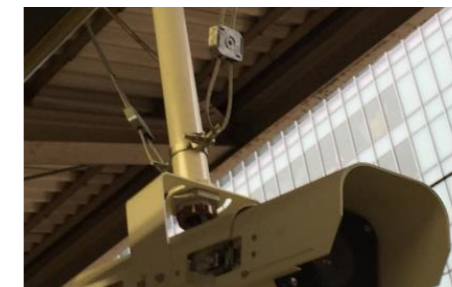
グライド (GLIDE) は、Growth (成長を) Led (導き) Innovation (イノベーションを) Driven (駆り立てる) Employee (社員で作られる) Company Limited の頭文字です。



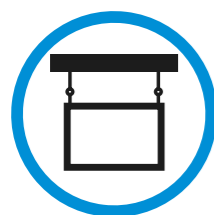
日本国内での実績

ターンバックルやワイヤークリップといった従来品に置き換わる接続金具として、日本国内でも多くのお客様にご採用いただいております！

- 高速道路: 高速道路の標識パネルの落下防止及びトンネル内の照明器具の落下防止
- 鉄道: 吸音板の落下防止、消火器保管庫の扉飛散防止
- その他 設備関連など



天井吊り工法



照明や看板等の軽量物の吊り下げシステム

- 施工性** - 従来工法と比べ使用部材が少ないため、最大で6倍の速さで施工が可能。
- 軽量** - 従来工法より運搬を容易にし、施工後も構造物に掛かる負荷を軽減します。
- デザイン** - 優れたデザインのため景観を損ないません。



フレキシブルダクト吊り工法



フレキシブルダクト吊りシステム

- 簡単** - 三つの必要部材がすべて入ったキットでお届けすることにより、お手元に届いてすぐに作業が可能です。豊富な端末金具とワイヤ - の長さを1m単位でお選び頂けます。
- 安全** - 厳格なテストを行っており安心の強度を誇ります。(安全係数5)



落下防止工法

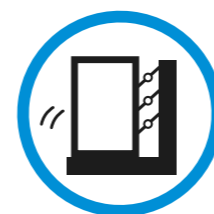


照明や看板、防犯カメラ等の落下防止用等の様々な落下防止用途を想定して、自社テストを行っております。

- 安全** - 内蔵されたセルフロックシステムにより安全・安心です。
- 高強度** - 高荷重・高負荷を考えた設計です。
- 汎用性** - 様々な対象物の落下防止にご利用いただけます。

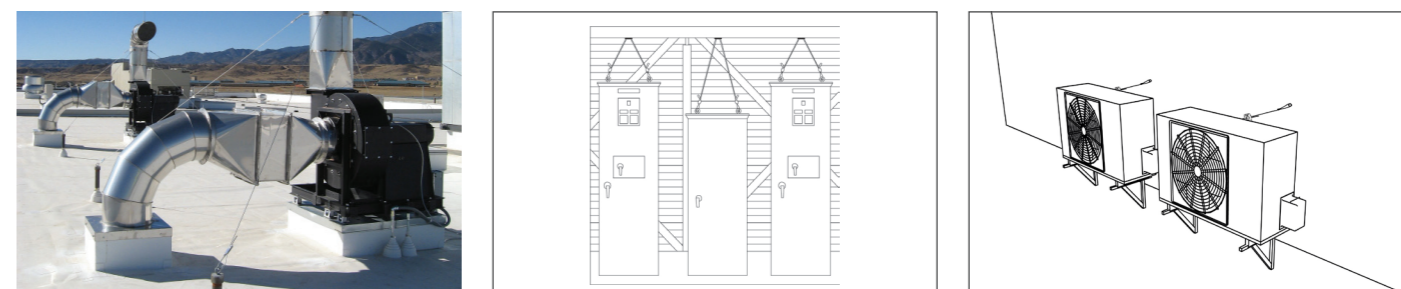


転倒防止工法



屋内は勿論、屋外の室外機や受変電設備等の転倒防止工法

- 高強度** - 高荷重・高負荷を考えた設計です。
- 汎用性** - 屋内・屋外問わずご使用頂けます。
- 施工性** - 従来工法と比べ使用部材が少ないため、最大で6倍の速さで施工が可能です。

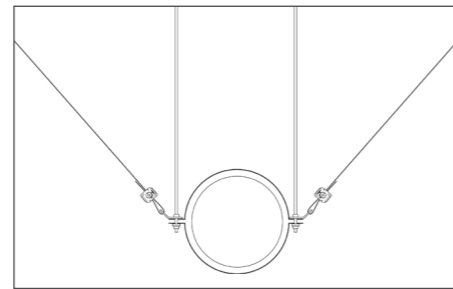


耐震振れ止め工法



ダクトやケーブルラック等の耐震振れ止め工法。地震発生時の設備の破損を防ぎます。

- 安心** - 各国での実績に基づいた耐震振れ止めシステム。
- 施工性** - 従来工法に比べ最大で10倍の速さで施工が可能です。

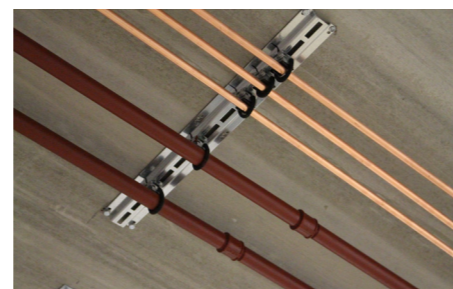
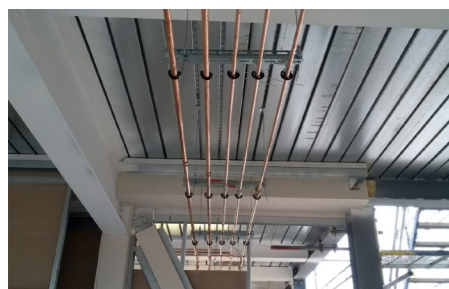


配管



すべての配管に対応した工法

- 施工性** - 接続部をワンタッチタイプか全ねじタイプから選択可能。
- 汎用性** - 配管サイズを選ばず、11種類以上の配管サイズを1つで対応。
- 多用途** - 様々な施工方法を想定してデザインされており、スラブや壁、床下等への直接取り付けの他、全ネジまたはグリップルハンガーを使用しての吊り下げにも対応。



グリップルハンガーとは？

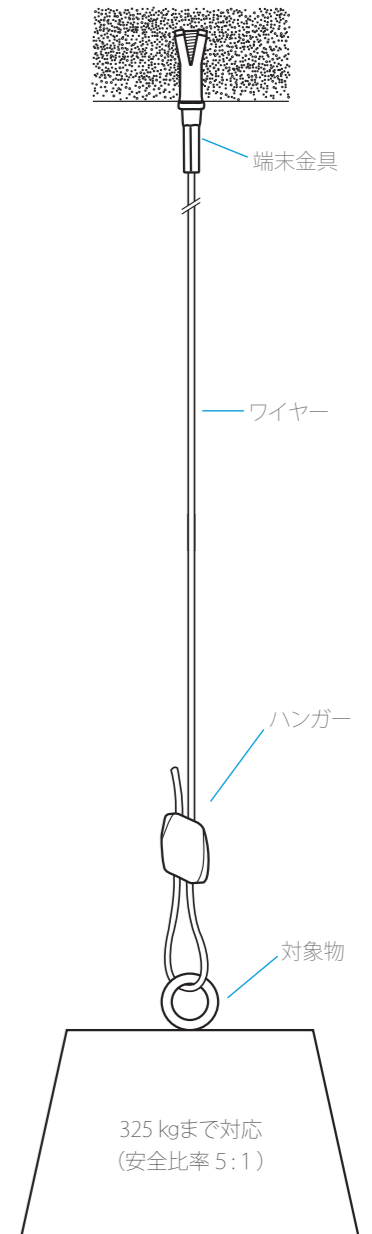
グリップルハンガーは、本体と高張力のワイヤーロープ、そして端末金具がすべて入ったキットとしてお届け致します。

グリップルハンガーには特許取得済みのセルフロック機構が組み込まれており、ワイヤーを固定するだけでなく、容易な高さ・長さ調整を可能にします。空調衛生設備や電気設備、給排水設備をはじめ看板、防音パネルなどを素早く簡単に取り付けることができるように特別に設計されています。

グリップルシステムは吊り材として、また機器の落下・転倒防止、振れ止め用としてご使用頂けます。

グリップルハンガーの仕組み

グリップルハンガーにはバネと高精度クサビ、またはローラーが内蔵されており、一方には動きますが、反対方向にはくさびが作用し動くことはありません。ハンガーには二つの穴が設けられており、ワイヤーロープを挿入し、折り返すようにもう片方の穴に通すことで輪っかを作り対象物へ留め付けます。グリップルハンガーは容易な取り付けに加え、調整も簡単に行えます。



グリップルが選ばれる理由

作業時間短縮とトータルコスト削減
従来工法と比較して最大6倍の作業時間を短縮出来ます。

環境にやさしい
使用部材が少ないことで、生産・運搬で発生するCO2を最で97%削減します。

安心と多様性
全てのグリップルキットには、テストに基づいた適正荷重が設定されています。

キットでお届け
現場にあわせた製品を選んで頂くことにより、切断等の火気使用作業を排除し、さらに軽量で持ち運びが容易なため現場の安全性を向上。

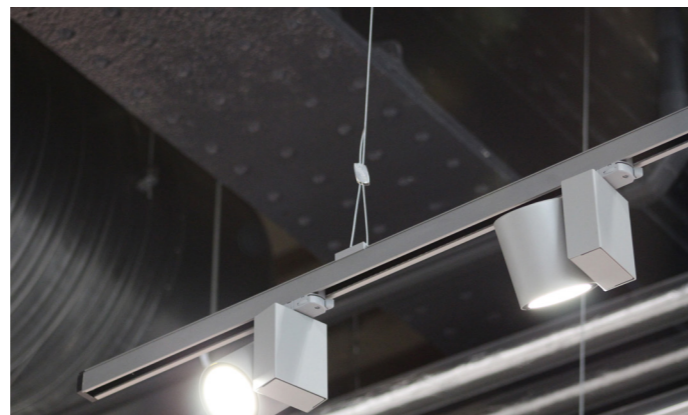
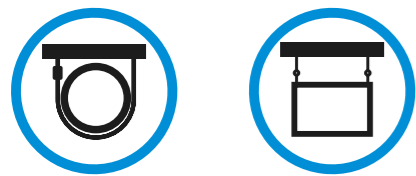
第三者機関による承認
グリップルはISO9001の認証を受けております。当社製品は世界的な認証機関であるSMACNA, UL, DW144, TUV, Lloyds Register等の承認を受けております。

技術サポート
CADシステムを使用した設計から製品ごとの施工方法まで現場でのサポートを行っております。

スタンダードハンガー

グリップハンガーキットの中で最も汎用性のある製品であり、フレキシブルダクトの吊り下げをはじめ照明など様々な用途に対応可能です。

- 施工性** - 従来工法と比べ使用部材が少ないため、最大で6倍の速さで施工が可能です。
- 安全** - 施工に特別な工具を必要とせず、切断作業等における火気使用作業も不要なため現場の安全性が向上します。
- 高強度** - 世界中で認められる堅牢性を有しています。
- 軽量** - 運搬を容易にし、施工後も構造物に掛かる負荷を軽減します。
- デザイン** - 優れたデザインのため景観を損ないません。

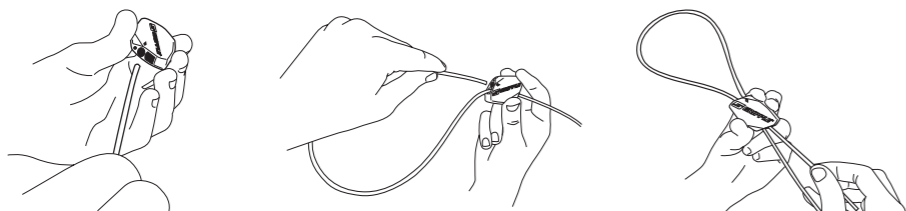


ご使用可能なサイズおよび適正荷重

	No. 1 10 kg 5:1 SWL		No. 2 45 kg 5:1 SWL		No. 3 90 kg 5:1 SWL		No. 4 225 kg 5:1 SWL		No. 5 325 kg 5:1 SWL
--	----------------------------------	--	----------------------------------	--	----------------------------------	--	-----------------------------------	--	-----------------------------------

すべてのグリップハンガーはキットでお届けをします。端末金具とワイヤーの長さを1 m単位でお選び頂けます。

取り付け方法



解除

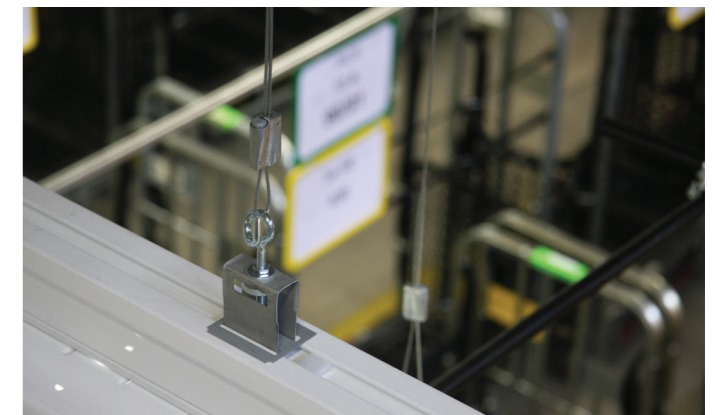
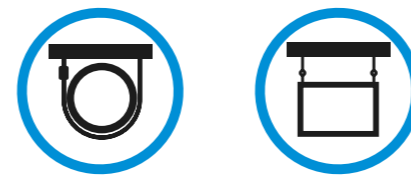


使用方法等に関して、ご不明な点がございましたら、グリップレジャパン株式会社へお問い合わせください。

エクスプレス

ワイヤーを緩める際に専用工具が必要のない機構を採用。長さ調整が必要な配管や照明器具、看板といった多様な製品の吊り下げ時に、素早い施工を実現。

- 多用途** - サイズにあわせて最大45 kgまで対応。
- 施工性** - 人間工学に基づき設計されたボタンにより、スムーズな調整が可能。セッティングキーは不要。
- 安全** - 「切断作業」等はなく、工具も不要。これにより作業現場での健康面や安全面が改善されます。
- デザイン** - 施工後の景観を損なわず、コンパクトな収納を実現。
- 軽量** - 作業現場での輸送や取扱が容易。建物の構造にかかる負荷を削減。

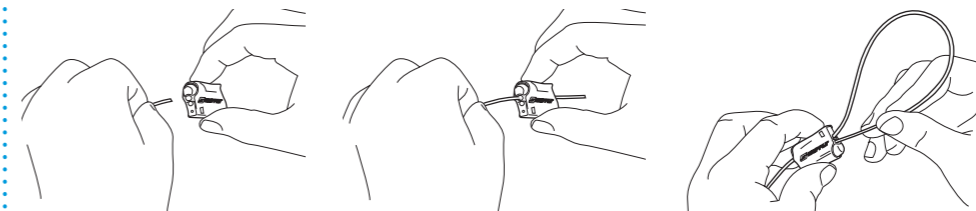


ご使用可能なサイズおよび適正荷重

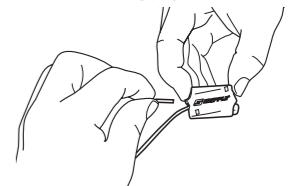
	No. 1 15 kg 5:1 SWL		No. 2 45 kg 5:1 SWL
--	----------------------------------	--	----------------------------------

すべてのグリップハンガーはキットでお届けをします。端末金具とワイヤーの長さを1 m単位でお選び頂けます。

取り付け方法



解除

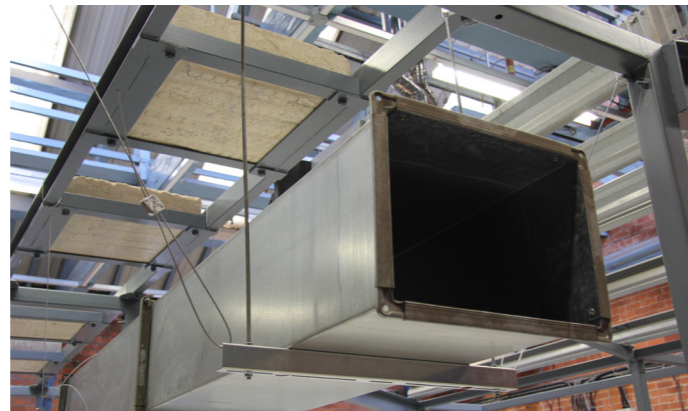
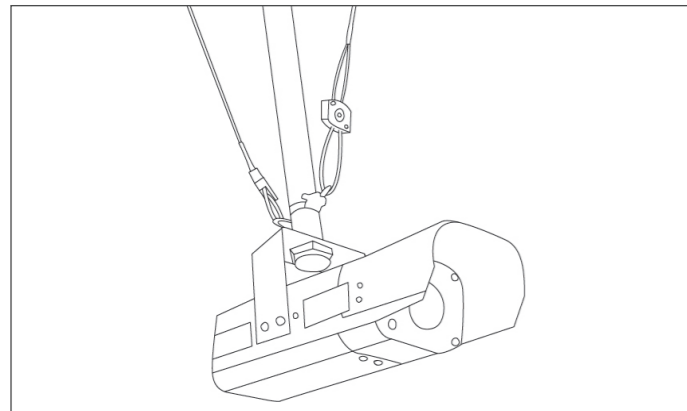
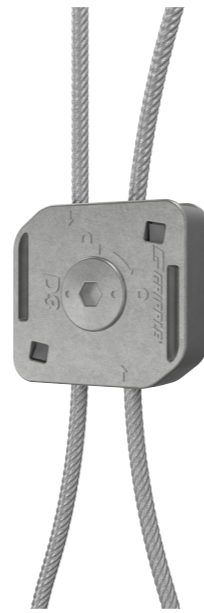


使用方法等に関して、ご不明な点がございましたら、グリップレジャパン株式会社へお問い合わせください。

ロッカブルプラス

耐震用振れ止め、落下防止、転倒防止用に地震等の災害による振れや振動を想定して設計。

- 施工性** - 従来の方法と比べ使用部材が少なく、最大で6倍速く取り付けが可能。
- 確実性** - 安全性を考慮し、一体型ロックを使用しワイヤーを完全に固定することが可能。
- 高強度** - 地震等の災害の際の振れや振動を想定して設計。
- シンプル** - 簡単にワイヤーの長さを調節可能。
- 多機能** - 室内・室外問わず使用可能。



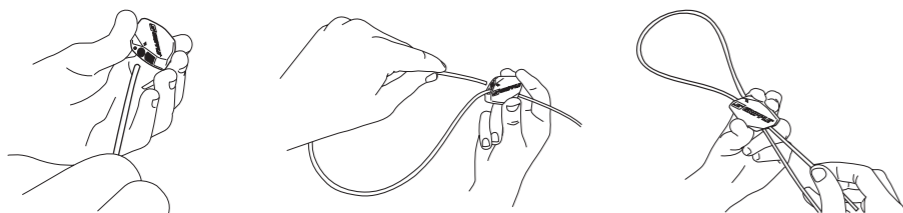
ご使用可能なサイズおよび適正荷重

	D2		D3		D4		D6
--	-----------	--	-----------	--	-----------	--	-----------

振れ止め用途で使用の際は別紙の製品情報記載の振れ止め用適正荷重値を参考にしてください。

すべてのグリップルハンガーはキットでお届けをします。端末金具とワイヤーの長さを1m単位でお選び頂けます。

取り付け方法



解除

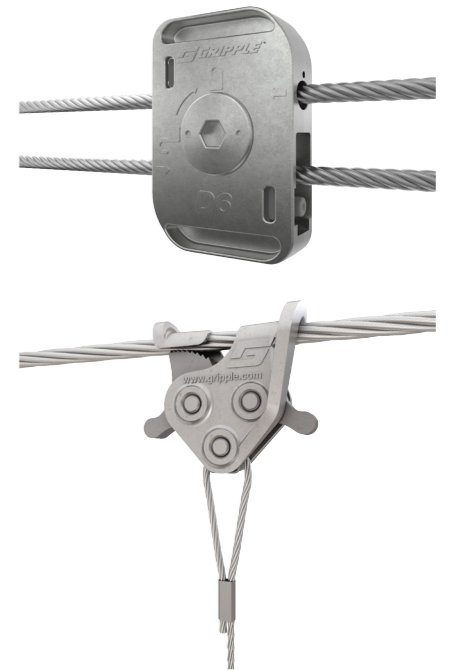


使用方法等に関して、ご不明な点がございましたら、グリップルジャパン株式会社へお問い合わせください。

カテナリー工法

ワイヤーの両端を梁や壁等に固定し、ワイヤーを張ることで簡単に「広告や照明器具」等の取り付け部を作成。頭上に取り付け部がない、もしくはドリルを使えない現場等に最適。

- 多機能** - 照明や看板など様々な用途にも容易に使用可能。
- 施工性** - 従来の方法と比べ使用部材が少なく、従来工法と比べ取り付けを最大で6倍速く完了することが可能。
- デザイン** - 施工後の景観を損なわない目立たない加工を施し、コンパクトな収納を実現。
- 安全** - 「切断作業」等は不要。これにより作業現場での健康面や安全面が改善されます。
- シンプル** - グリップル製テンションツールを使用することで、高所での作業にかかる時間を短縮。
- 確実性** - ロッカブルプラス 内蔵のロックシステムにより、振動による緩みを防止。品質の確かさ - 各国で必要となる認証は取得済。
- 軽量性** - 作業現場での輸送や取扱が容易。建物の構造にかかる負荷を削減。

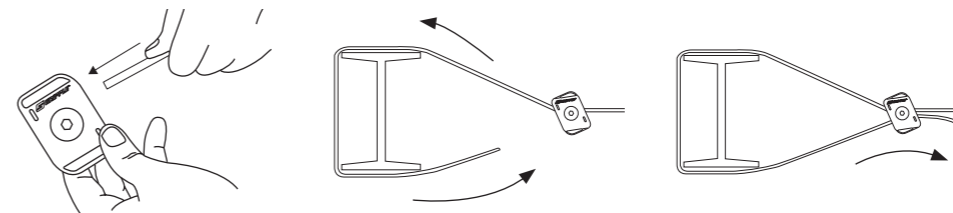


ご使用可能なサイズおよび適正荷重

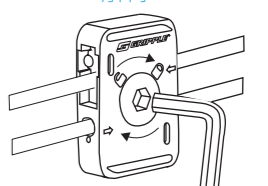
	No. 3 30 kg 5:1 SWL (Free span)		No. 6 100 kg 5:1 SWL (Free span)
--	--	--	---

すべてのグリップルハンガーはキットでお届けをします。端末金具とワイヤーの長さを1m単位でお選び頂けます。

取り付け方法



解除



使用方法等に関して、ご不明な点がございましたら、グリップルジャパン株式会社へお問い合わせください。

エンジェル

照明器具の吊り下げ、看板、吸音パネルや、外観が重視される設備に最適。

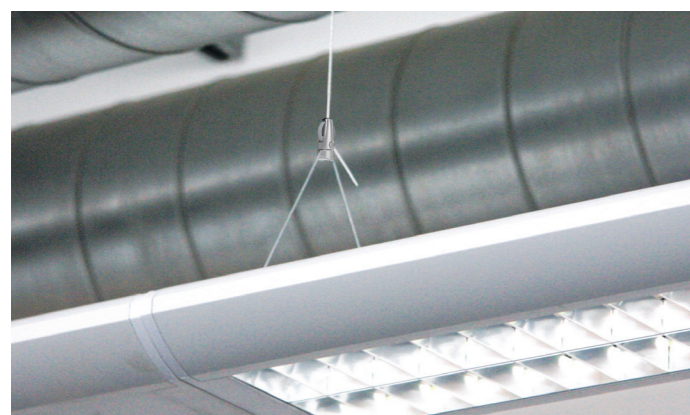
デザイン — 建物の外観を損なわない優れたデザイン。1.5 mmのワイヤーを使用することにより、存在を感じさせません。

施工性 — 人間工学に基づき設計されたボタンにより、スムーズで容易な調整が可能。

強度 — 安全荷重は15 kg。様々な取付金具に使用可能。

多機能 — 種類豊富な端末金具や支持部を取りそろえ、様々な製品に対応可能。

安全 — 「切断作業」等はなく、工具も不要。これにより作業現場での健康面や安全面が改善されます。



ご使用可能なサイズおよび適正荷重

	<p>No. 1 15 kg 5:1 SWL</p>
---	---

すべてのグリップルハンガーはキットでお届けをします。端末金具とワイヤーの長さを1 m単位でお選び頂けます。

取り付け方法



使用方法等に関して、ご不明な点がございましたら、グリップルジャパン株式会社へお問い合わせください。

使用時における注意事項

当社が推奨している注意事項に順守せず、それらに起因して生じた製品の故障、設備や人への損害に関し、グリップル社は一切の保証を致しかねます。グリップル社は、出荷時に全製品を公表仕様書に準拠し、材料や製品の仕上がりに欠陥が無いことを確認しております。

ある目的に対する商品性や適合性に関して、明示的保証及び黙示的保証であろうと、グリップル製品の販売・使用に関する一切の保証を致しかねます。

全ての技術情報や取り付けマニュアルは、グリップル株式会社、グリップルヨーロッパ、グリップルジャパン株式会社、又は当社ウェブサイトから直接入手をお願い致します。



荷重:

常に静止時の使用荷重内でご使用ください。



鉛直角:

「側面荷重」の影響を考慮して荷重を計算して下さい。(例) 垂直に対し60°の場合、安全使用荷重は50%減少。



ダクト: 丸形/スパイラルダクトや配管にグリップルを取り付ける場合、最終的に内側の組立角度が60°を超えてはいけません。



Yフィット: 日本の脚の取り付け角度60°以下でご使用下さい。



環境:

塩素殺菌又は科学的に腐食した環境下では使用不可。ハンガーは乾燥し、空調管理された環境下のみでご使用頂けます。耐食性を持つワイヤーは、適格な方による検証の下、屋外及び飽和湿度の高い環境での使用が考慮されなければなりません。プールでの使用は適しておりません。



接続:

両端を同じ直線上に接続しないでください。



吊り下げ:

クレーンや滑車装置の一部としての吊り用途としては使用しないでください。



衝撃:

もしもワイヤー及び吊り下げ器具に衝撃が加わる可能性がある場合は、取前にグリップル社にお問い合わせください。



潤滑剤:

グリップルハンガー本体やその他の組立部品にかなる油や潤滑剤を使用しないでください。



ワイヤーロープ:

グリップルハンガーは指定のワイヤーを提供致します。被覆ワイヤーやその他のワイヤーは使用しないで下さい。素線が破損してばらけている場合は、ご使用前にワイヤーカッターで除去してください。先及び周囲が尖っているワイヤーを挿入しないで下さい。



取り付け:

特別な目的にデザインされていない限り、グリップル製品が取り付けられた上を歩いたり、立ったりしないで下さい。



塗装:

グリップル製品は塗装しないで下さい。ワイヤーへの塗装は、最終的な取り付け位置にあることを確認してから行ってください。塗装後は留金具を動かさないで下さい。

品質および認証

当社は ISO 9001および ISO 14001の認証を受けております。グリップル製品は高い品質と基準を満たした製品となっております。



継続した発展と革新がグリップル社の政策の一つです。弊社は予告なしに仕様等を変更する権利を留保致します。

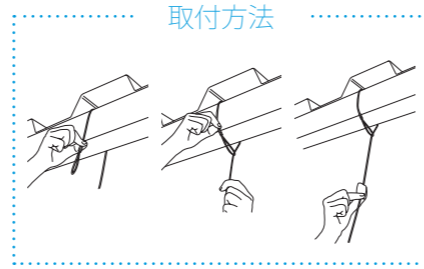
端末金具

すべてのグリップルハンガーキットには端末金具が付属し、ワイヤーの長さは1 m単位でお選び頂けます。目的にあった端末金具をお選びください。



ループ

- 施工性 — ループにワイヤーをくぐらせるだけの簡単施工
- シンプル — ナットやボルト等、その他部材は不要。
- 高強度 — 最大325 kgの安全荷重。最大5倍までの安全率。
- 汎用性 — ワイヤーの長さは、1 m単位で対応。屋内用のメッキ仕様また
- 屋外用のステンレス仕様を選択可能。

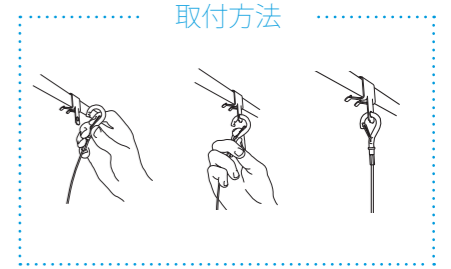


取付方法



スナップフック

- 吊り下げ用途のみにご使用下さい。
- 簡単に素早くクランプに取り付けできます。照明等の吊り下げに最適です。
- 最大で90 kg (SWL)まで使用可能です。(安全係数5)
- ワイヤーの長さは1 m単位でお選び頂けます。



取付方法



C-クリップ

- 吊り下げ用途のみにご使用ください。
- 水平方向また垂直方向に調整が可能です。
- 再調整が可能です。
- 最大で45 kg (SWL)まで使用可能です。(安全係数5)
- 片手で取り付けが可能で工具が必要ありません。
- グリップルカテナリー工法と合わせてご使用ください。

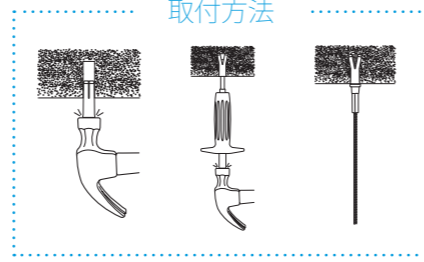


取付方法



全ネジタイプ

- アンカーとセットでご提供が可能
- M6,M8,M10と3/8のサイズが提供可能。最大安全荷重は225 kg(破砕荷重)
- 重: 1,125 kg)
- どなたでも現場で直ぐにご使用頂けるセット(ワイヤーとハンガー)で納品
- ・ロープ長は、1mから10mまでが通常対応可能
- ・その他の長さは、リクエストベースで対応可能



取付方法

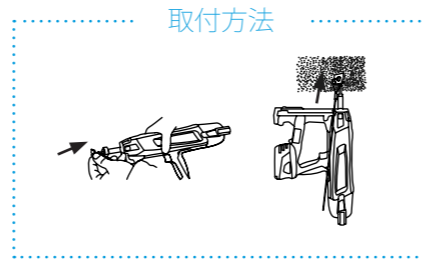
その他接続金具

グリップルは28種類の端末金具をご用意しております。ご使用方法にご不明な点がございましたらグリップルスタッフまでご連絡ください。



ショットファイヤ (ガス式・充電式鋏打機用)

- 施工性 — 従来工法に比べ、最大約6倍の速さで施工可能。
- 使用方法 — ガス式鋏打機が使用可能。
- シンプル — 必要な部材一式が付属し取付が簡単。すぐに使用可能。
- ・高強度 — 安全荷重最大30 kg(必ずご使用になるピンの仕様をご確認下さい。)
- ・汎用性 — ワイヤーの長さは1 m単位で対応。

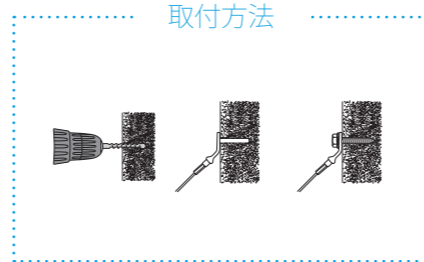


取付方法

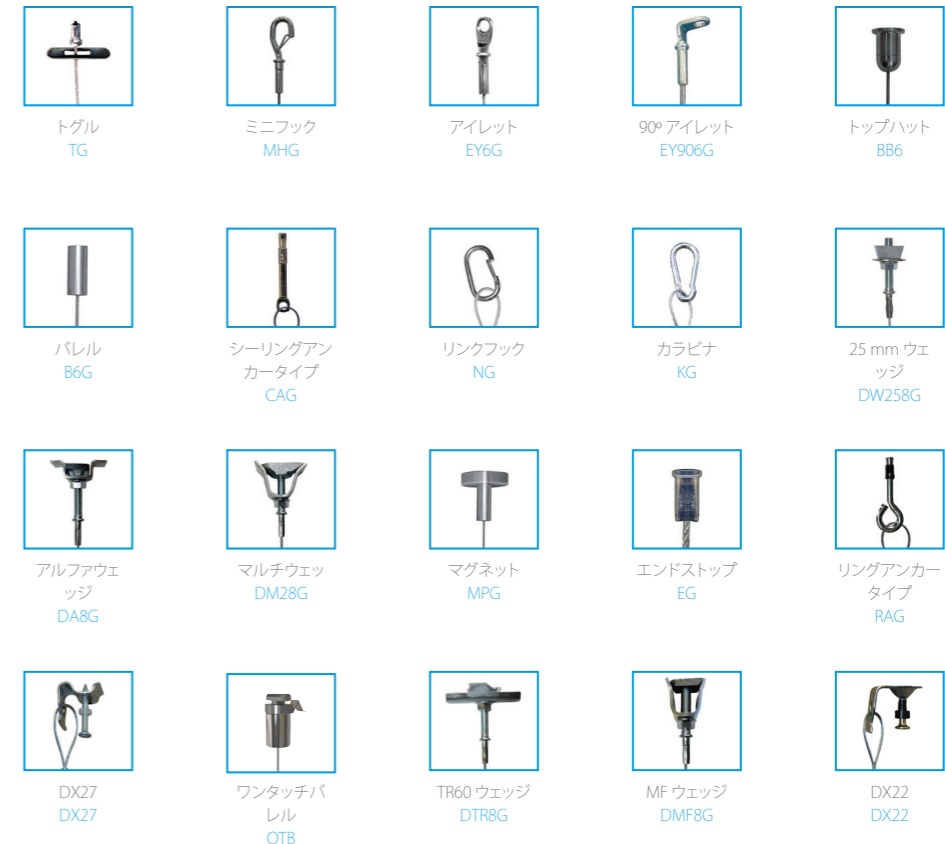


45度アングル(耐震振れ止め用)

- 多用途 — 新築現場のダクトや、ケーブルラックへの使用。回収現場の追加
- 振れ止めや、その他の用途にも使用可能。
- 高強度 — 最大破砕荷重475 kg(ワイヤー径3mmまで対応、4mm以上はその
- 他の治具で対応可能)。



取付方法



www.gripple.com
info@gripple.com

グリップルジャパン株式会社

〒652-0845

兵庫県神戸市兵庫区築地町2-57

T | +81 (0) 78 681 2121

F | +81 (0) 78 681 2122

E | japan@gripple.com

Gripple Ltd (Headquarters)

The Old West Gun Works
Savile Street East
Sheffield S4 7UQ
UK

T | +44 (0) 800 018 4264

F | +44 (0) 114 275 1155

E | info@gripple.com

Gripple Europe SARL

1, rue du Commerce
BP 37
67211 Obernai Cedex
France

T | +33 (0)3 88 95 44 95

F | +33 (0)3 88 95 08 78

E | frinfo@gripple.com

Gripple Inc

1611 Emily Lane
Aurora
IL 60502
USA

T | +1 866 474 7753

F | +1 800 654 0689

E | usinfo@gripple.com

Gripple India

C-115, Industrial Area
Phase I, Naraina
New Delhi-110028
India

T | +91 11-40582703

F | +91 11-40582703

E | ininfo@gripple.com

Gripple Canada Inc

7015 Ordan Drive
Unit #15 Mississauga
Ontario L5T 1Y2
Canada

T | +1 905 458 8700

F | +1 800 654 0689

E | grippleinc@gripple.com



A GLIDE company

