



グリップル テラロックシステム



- 軽量/耐久性
- 時間/人件費削減
- エコ

グリップルとは



本社:シェフィールド市:イギリス



本社内:製造工場

ワイヤーを用いた「吊り・振れ止め」用接続金具を設計・販売しております。私たちの基本理念は、すべてのマーケットにおいて施工時間を短縮し、人件費を抑えトータルコストの低減を目指すこと、特に建設業界・土木・農業にてシェアを広げて参りました。グリップルは、現会長であるヒュー・フェイスが農場主とのちょっとした会話の中で「ワイヤー同士を繋ぎ合わせフェンスを作ろう」というシンプルなアイデアから始まりました。今日、グリップルは世界90ヶ国以上との取引を行い、毎年10% - 15%の売り上げを伸ばしております。それは、お客様へ最大限のソリューションをお届けするために、物事に率先して取り組む、全社員の努力から生み出される結果です。

イノベーション

グリップル本社がある英国シェフィールド市には、「アイデア&イノベーションチーム」と呼ばれる開発チームを設置しており、日々アイデアを出し合い、そのアイデアをどのように製品として世界に送り出すか、日々トライアルを重ねています。CADシステムでデザインしたものをすぐ試作品におこす環境も整っており、営業・マーケティングチームと共に、実際のニーズと創造力を組み合わせ、お客様のご要望にお応えできるよう業務に取り組んでおります。1988年の設立以来、イノベーションがグリップルの活動の根源となっております。4年未満の製品が売上高の25%を占めるようにしており、その実現の為に、常にお客様のことを第一に考え、最適なソリューションを提供していく、その共通の価値観が根付いております。



グリップル文化と歴史

グリップルは、豊かな歴史と世界共通の文化を持っております。



チャールズ皇太子を招いての弊社設立記念式典 - 1994

- **チャリティ** - 活動一毎年、売り上げ利益の1%を寄付しております。
- **教育** - 在学中の学生や卒業生へグリップルを体感して頂くインターン制度を設けております。また、新商品開発にもご協力頂いております。
- **受賞歴** - 英国女王賞・企業部門において、過去5回の賞を頂いております。(国際貿易部門・イノベーション部門・持続的開発部門)
- **環境** - 環境への影響を考慮し、設計・製造をしております。

GLIDE (グライド)

グリップル社はグライドグループの一員です。

グライドは社員持株制度を採用しております。社員が株主になることで、会社を盛り立て、よきパートナーとして一緒に成長していくことが大きな価値だと考えます。

グライド (GLIDE) は、Growth (成長を) Led (導き) Innovation (イノベーションを) Driven (駆り立てる) Employee (社員で作られる) Company Limited の頭文字です。



グライドは、すべての従業員や関連会社の事業の利益の為に投資する責任を背負っています。

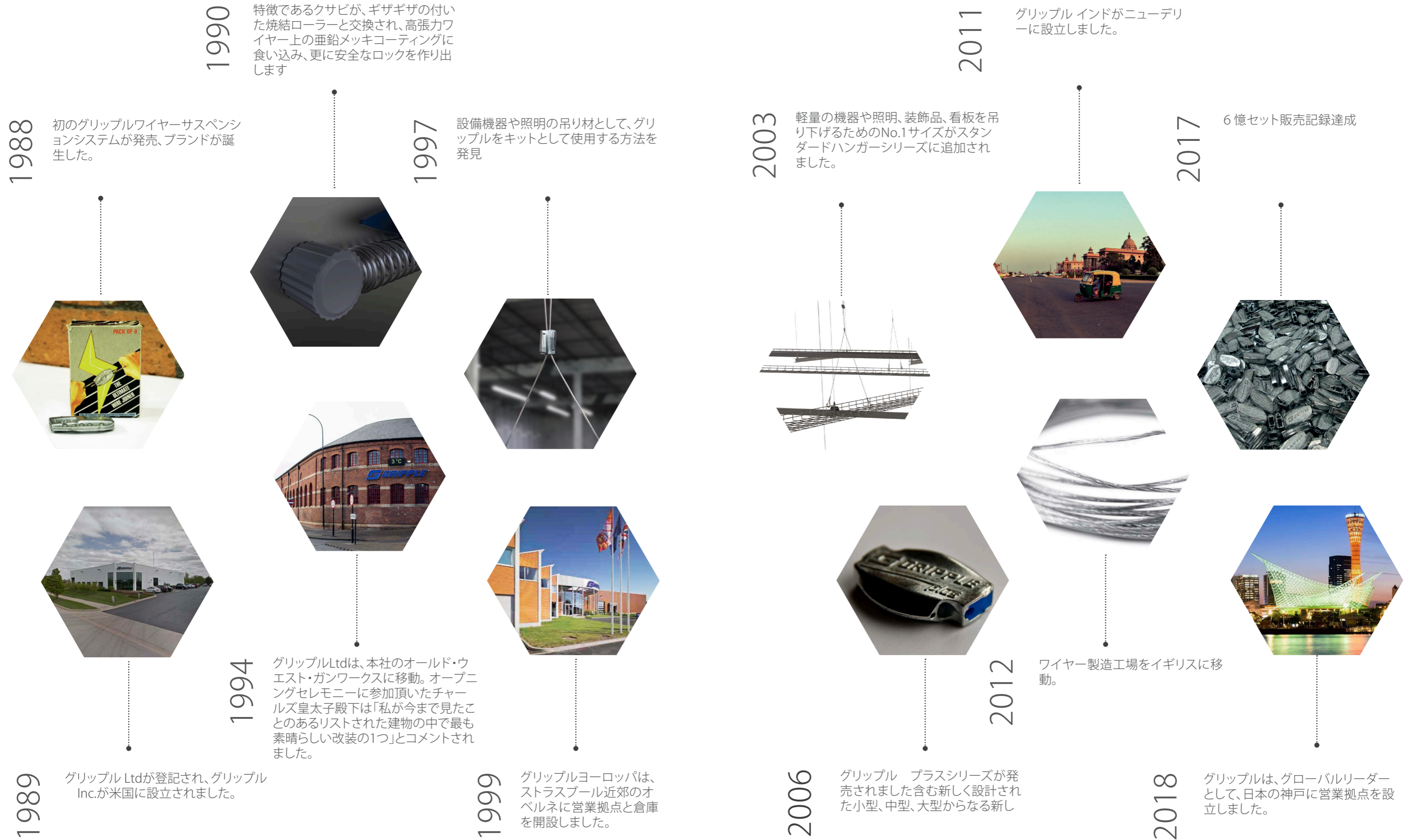
社員持ち株制度の文化は、当社の事業の成長と継続的な進化に大きな影響を与えています。社員全員が直接の責任を持ち、組織のあらゆる分野で積極的な参加をすることで、更なる進化や改善を推進できるようになります。

個々の献身的な労働と合わせて、グライドは、グループ会社で、工具、ダイカスト、精密測定、機械製造、輸送パッケージングの全てを提供し、サプライチェーンの重要な管理も行っています。この一貫したプロセスを行うことで、製品の品質についての保証を提供することを可能にします。

最終的には、当社の社員持ち株制度モデルにより、長期的な事業を構築することができます。グライドの信念は、「公正さ、尊重、学び、そして楽しさに満ちたビジネスで働くことを目指している」ということであり、私たちはこの環境を形成することに誇りを持っています。

グローバルリーダーとして30年以上の実績

グリップルは、オリジナルの最高級のワイヤーサスペンションシステムを製造/販売します。



世界中で公認されたブランド

グリップル製品は、その品質の良さ、革新性、そして時間節約のシンプルさで、世界中の何千もの一流プロジェクトで使用されています。



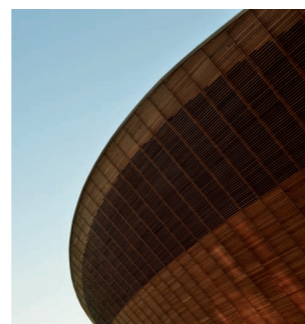
アトランティスザパームホテル&リゾート、アラブ首長国連邦



ウェンブリースタジアム、イギリス



ムンバイ空港、インド



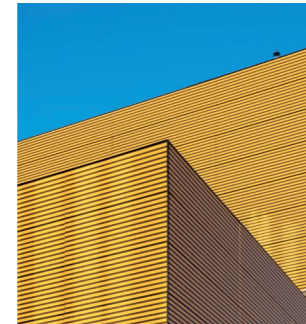
オリンピック競輪場、イギリス



アトヤック川、メキシコ



メルボルンコンベンションセンター、オーストラリア



イケア、世界中の複数のサイト



カルガリー空港、カナダ



トランプタワー、アメリカ



ポンピドゥーセンター、フランス



ヒルズボロ運河、アメリカ



シャトーマルゴ、フランス

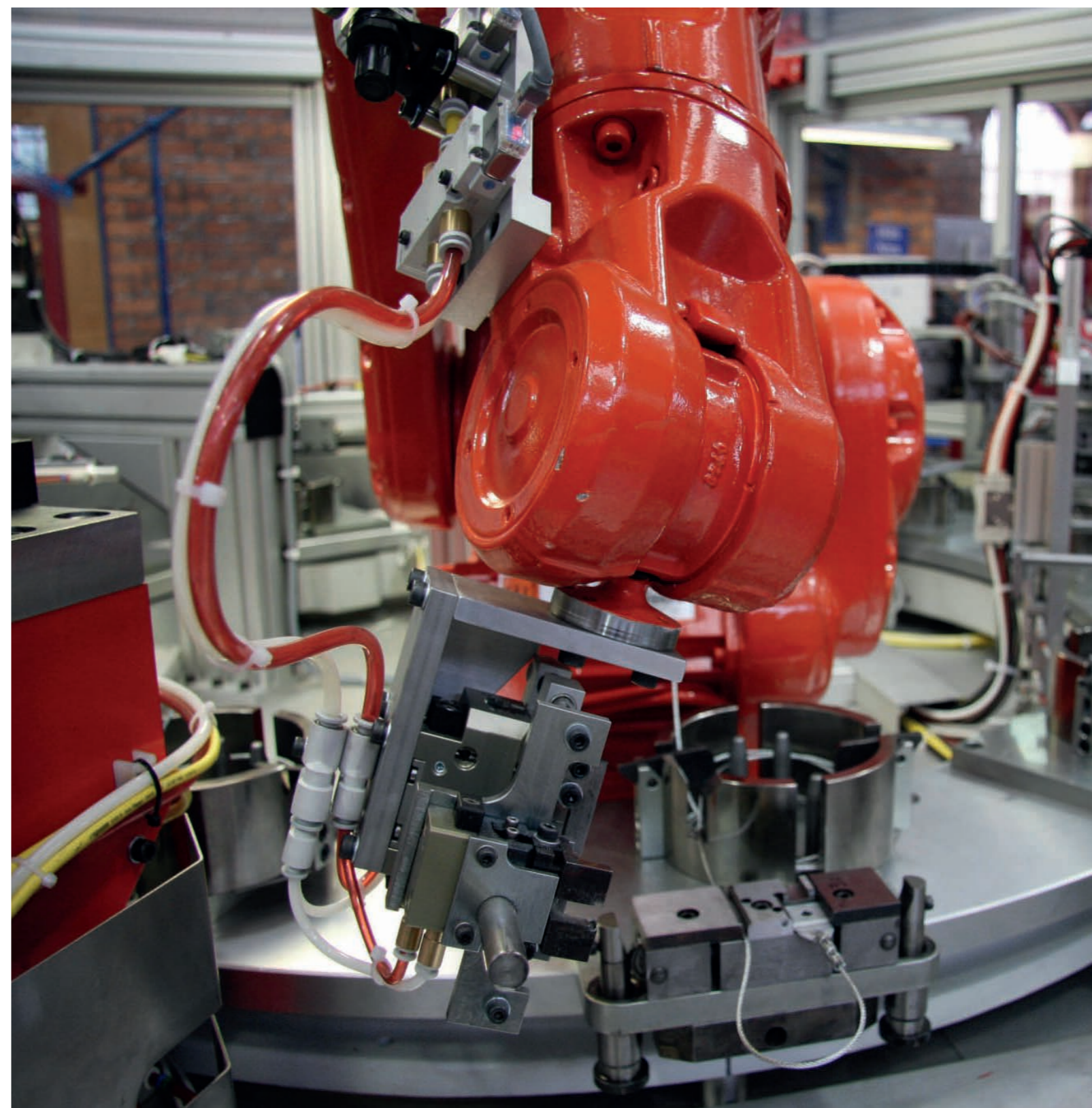
品質保証

シェフィールド製造工場ではBS EN ISO9001を遵守。LRQAをクリアした独自の品質管理システムです。

当社の製品は、製造のあらゆる段階で厳格な品質チェックを実施、お客様にお届けするものが常に最高品質のものであることを保証します。

私達は私達が設定した基準を維持するために毎日自分自身を測定します。

生産から販売、技術、製品設計に至るまで、ビジネスのすべての部門で所有者を関与させることで、競合他社に匹敵することのできない製品およびサービスの品質へのこだわりが生まれます。私たちは同じ目標に向かって取り組み、高い水準を維持し、それらを達成します。



テラロックシステム

テラロックシステムは世界中の現場で使用されています。システムは革新的な方法を提供します。激しい侵食と斜面安定のための地盤工学、そして大幅な時間と労力の節約。安全保障、そして植生の成長を助けます。このシステムは、色々な施工に適しています。

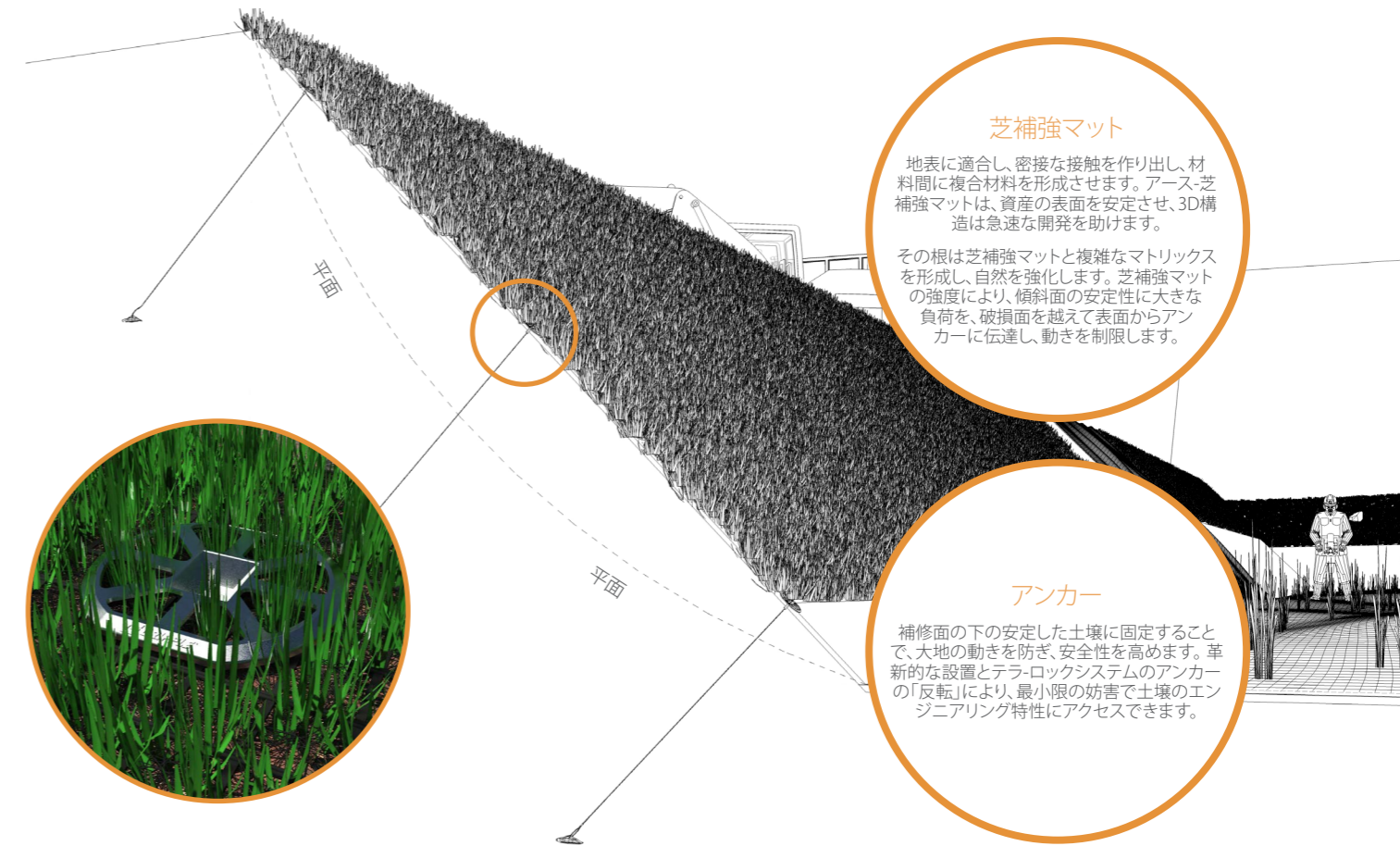


自然を強化することで持続可能で耐久性を作り出すテラロックシステムは、伝統的な土壌保持と斜面安定化の方法に代わるか、それと連携して動作するように設計された革新的な次世代ソリューションです。

- 100万ユニット以上の販売実績
- 植生再生の促進
- 現場の天然性質を利用
- 軽量: 車両の動きを抑え、現場での取り扱いを簡素化
- ターンキーソリューション
- 即時安定化 - 圧着不要

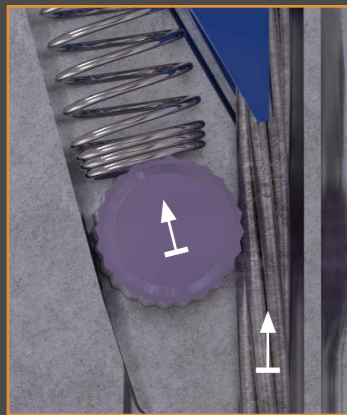
機能/使い方

テラロックシステムは、主要なエンジニアリング原則と特別に設計された製品を組み合わせることで安定性を高めます。現場の自然な性質をうまく利用します。グリッブルの革新的な「グリップ&プル」技術はアンカーシステムとTRM(芝補強マット)によって補完され、包括的で信頼できるソリューションを提供します。



ハンギングシステム

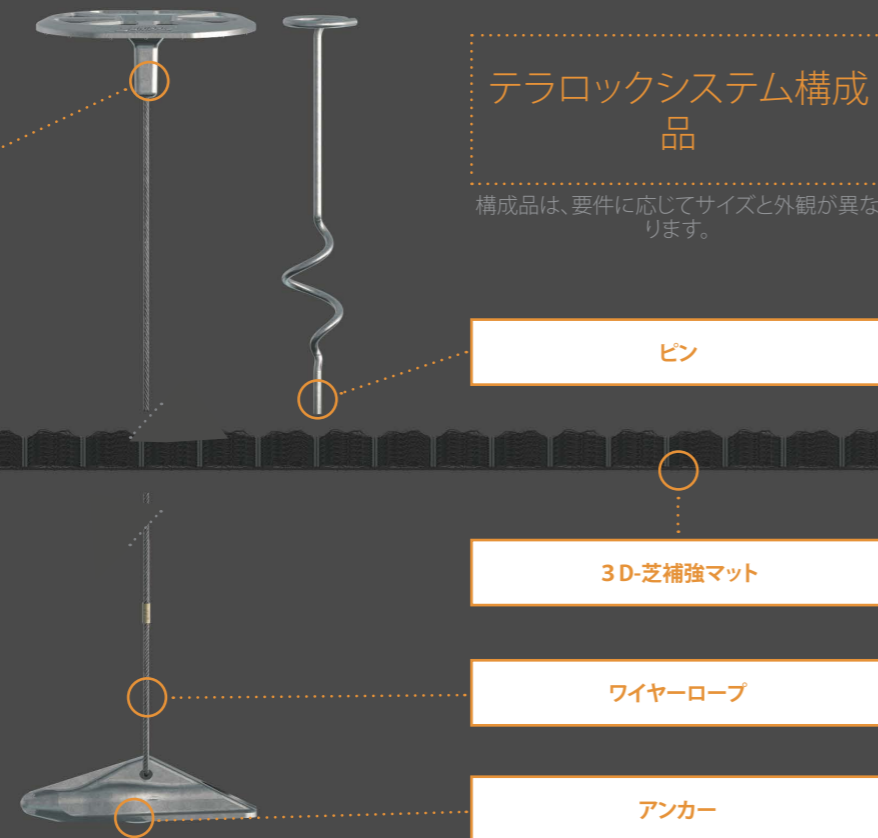
「グリップアンドプル」ロックシステム



「ロック」は、一方向に自由に動くことができるローラーによって作り出され、そしてそれが戻るときにしっかりとワイヤーをつかみます。

テラロックシステム構成

構成は、要件に応じてサイズと外観が異なります。



水管理

グリッブルの油圧設計サービスにより、正しい芝補強マットを取り付けることができます。芝補強マットは、水と空気による表面侵食を低減。その透過性は構造の弱体化を防ぎます。芝補強マットは、浸食による許容せん断応力の大幅な増加を可能にし、それによって過度の土壌損失を防ぎます。その後、アンカーはせん断力を地面の奥深くまで伝達し、安全で安定したシステムを確保します。



テクニカルサービス

グリップルは、エンジニアリングソリューションをサイトに提供しています。当社の専任エンジニアチームは、すべてのシステムが目的に適していること、およびそれらが即時のセキュリティを提供します。当社のサービスには以下が含まれますが、それら以外にもございます。



コンセプト

現地調査と地盤工学的レポートの解釈により、グリップルは地盤工学的問題を解決するための工学概念を提供。工学的解決策のために正確な図面を提供。



設置設計サービス

グリップルは、技術的な施工方法、計算、および図面を含む資料を提供しています。現場の全ての工程でエンジニアからの情報を確実に提供するために、個々の現場に対応した対応策をオーダーメイドで設計・提供致します。



トレーニング

エンジニアリングと現場トレーニングにより、システムが最大限の能力を発揮し、施工者に安心と安全を提供します。



CPD

アンカーソリューションに関する認定CPDコースは、リクエストに応じて利用できます。



コンサルティングと製品

グリップルは、豊富な専門知識を持つ世界クラスの製品製造業者です。特別な現場でも適切な解決策を提供するために社内製品設計エンジニアと協力し解決に挑みます。



現場訪問

最も実用的な工法を実現するために、グリップルのエンジニアが現場訪問して最適な施工方法を理解し、提供致します。



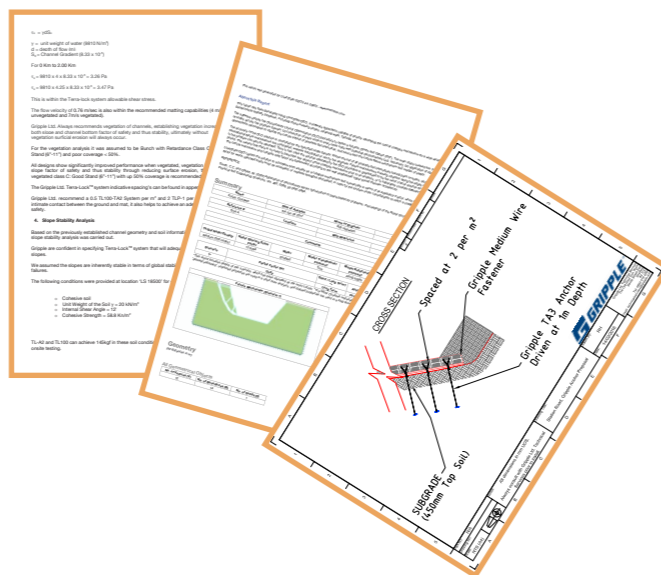
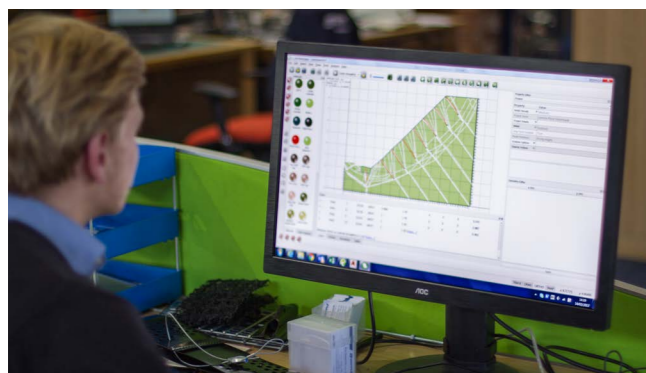
技術提案

すべてのグリップル製品には、参考例と施工手順が付属されています。さらにアドバイスが必要な場合は、弊社の技術チームがサポートを提供します。



試験

システムとその構成品は、現場や研究テストにより、目的に適していることを確認し、独自の厳格な品質チェックを満たしています。



実績

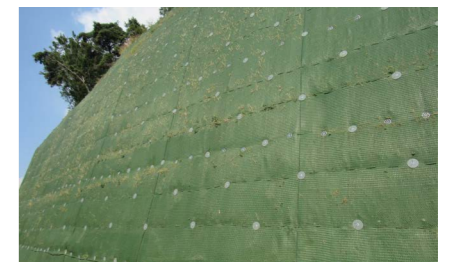


施主	Integradora Tecnológica de Soluciones. Sergio Pahl, Rodrigo Pahl and Pablo Rodriguez
建設業者	Constructora Nacional, S.A. (Conasa)
グリップル テラロックシステム	TL-406 & TLA3 TL-100 & TL-A2
施工方法	斜面補強用に25,000m ² 使用
使用数	24,785システム使用

グアテマラ市では主要なインフラ整備の一環として、渋滞解消と、周辺の交通の利便性を上げるために、環状道路の建設を行いました。



作られた高速道路は、山岳地形を大規模に削り建築されました。大規模な切土をを施したことで、高速道路の両側には急勾配の切土斜面ができました。



斜面は、構造上問題ないとされていましたが、切土法面に対し、自然現象として起こるわずかな地滑りに対応するため“テラロックシステム”を提案しました。



HTPRMは、法面の崩れや、落下などを防ぎ高速道路を安全に保ちます。“テラロックシステム”は急勾配の法面に適した製品です。早く、安全で製品自体もとても軽いものです。土壌が固いとしても“テラロック”アンカーは最適な深さで、法面を固定します。

www.gripple.com
info@gripple.com

グリップルジャパン株式会社

〒652-0845

兵庫県神戸市兵庫区築地町2-57

T | +81 (0) 78 681 2121

F | +81 (0) 78 681 2122

E | japan@gripple.com

Gripple Ltd (Headquarters)

The Old West Gun Works
Savile Street East
Sheffield S4 7UQ
UK

T | +44 (0) 800 018 4264

F | +44 (0) 114 275 1155

E | info@gripple.com

Gripple Europe SARL

1, rue du Commerce
BP 37
67211 Obernai Cedex
France

T | +33 (0)3 88 95 44 95

F | +33 (0)3 88 95 08 78

E | frinfo@gripple.com

Gripple Inc

1611 Emily Lane
Aurora
IL 60502
USA

T | +1 866 474 7753

F | +1 800 654 0689

E | usinfo@gripple.com

Gripple India

C-115, Industrial Area
Phase I, Naraina
New Delhi-110028
India

T | +91 11-40582703

F | +91 11-40582703

E | ininfo@gripple.com

Gripple Canada Inc

7015 Ordan Drive
Unit #15 Mississauga
Ontario L5T 1Y2
Canada

T | +1 905 458 8700

F | +1 800 654 0689

E | grippleinc@gripple.com



グライド

