

Étude de cas

Entrepôt de vin
Belleville- Soane

FRANCE





GAIN DE TEMPS
40 HEURES

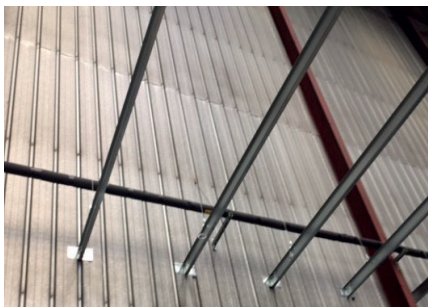
GAIN DE MAIN D'OEUVRE
1 200 €

TEMPS D'INSTALLATION
5 JOURS OUVRÉS

La société Luraschi a fait installer 70 SRP pour suspendre des poutres longues portées dans un entrepôt de stockage de vin, sous une hauteur de 8 m. Grâce à la rapidité de mise en oeuvre du système, la durée de location de la nacelle a été réduite, l'installation a été divisée par 2 ainsi que le coût de la main d'oeuvre.

Description du projet	
Type de bâtiment	Entrepôt
Structure du bâtiment	Charpente métallique
Éléments suspendus	PLP

Produits utilisés	
SRP	Embout Boucle
	



“ Utilisation **simple, rapide et efficace** du système SRP, finalement **peu coûteux** compte tenu de la hauteur de 8 m. **Économique** en temps & location de nacelle, très simple à utiliser, confort logistique, réglage facile ! ” - Chef de Chantier -

TABLEAU COMPARATIF DES COÛTS

	Solution Grippe	Solution Traditionnelle
Matériel	70 SRP	Tiges filetées & manchons
Coût du matériel + nacelle	1 289 €	1 050 €
Temps de pose	40 heures	80 heures
Prix moyen de l'heure de pose	30 €	30 €
Coût de la pose (Main d'oeuvre)	1 200 €	2 400 €
Total	2 489 €	3 450 €



..... DÉTAILS DU PROJET

La société Lurashi a décidé d'installer son entrepôt de stockage de vin à Belleville-Soane. Le bâtiment a pour structure une charpente métallique et des poutres longues portées ont dû être installées entre la charpente et le sol.

Il était donc nécessaire de trouver une solution permettant de raccorder les poutres de cette charpente avec les poutres longues portées placées 8 m plus bas. Afin d'effectuer cette installation, l'installateur a fait appel à Gripple.

Afin de solutionner le problème et de s'adapter au bâtiment, la société Gripple a proposé à l'installateur son produit SRP. La solution SRP est une suspension souple, flexible, esthétique et professionnelle permettant de suspendre tout type d'ossature primaire. Son grand plus est qu'elle répond aux exigences du NF DTU 58.1 (version juin 2019). Cette solution est non seulement rapide à installer mais elle permet également un ajustement facile. Elle est polyvalente car elle est utilisable autant sur béton que sur poutre.

Ainsi 70 SRP avec embout boucle ont été installés dans l'entrepôt. L'utilisation de la méthode Gripple a permis de

nombreux gains comparé à une méthode traditionnelle (utilisation de tiges filetées et manchons).

Si la méthode traditionnelle et la méthode Gripple sont comparées, nous pouvons souligner un temps d'installation divisé par 2, passant ainsi de 80 heures de travail (2 semaines) à seulement 40 heures de travail (5 jours ouvrés). Ce gain de temps pour l'installation de la suspension a permis également de réaliser des économies de main-d'œuvre. En effet, le coût de la main-d'œuvre a aussi été divisé par 2.

La simplicité, la rapidité, l'efficacité de notre solution a ravi le chef de chantier et Gripple a encore une fois prouvé son efficacité sur toutes les typologies de chantier.

