

ESTUDO DE CASO

Central Hidroelétrica
França



CUSTO
26 € por m2

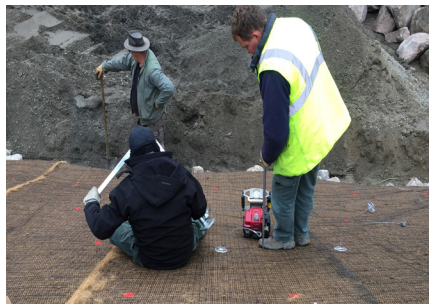
TEMPO DE INSTALAÇÃO
16 horas

CUSTO TOTAL
3 vezes mais barato

Foi construída uma nova central hidroelétrica pelas equipas da região administrativa perto da cidade de Mutterholtz. Para o reforço de taludes escolheram a solução Terra-Lock da Gripple em vez de enrocamento.

Resumo do projeto	
Projeto	Central hidroelétrica
Área	150 m2
Serviços	Reforço de taludes

Produtos incluídos		
TL-100 com TL-A2	TL-P1	G-Mat C350



O sistema Terra-Lock foi escolhido depois de um levantamento realizado pelo gabinete de engenharia da Gripple. A nossa solução permitiu ao cliente poupar 13 000 € do seu orçamento inicial.

..... RESUMO DE POUPANÇA DE CUSTOS

	Solução Gripple	Método tradicional
Descrição geral	Geotêxtil e ancoragem: GPD e JackJaw	Enrocamento - Equipamento de terraplenagem
Custo do material	4 000 €	20 000 €
Tempo de instalação	16 horas	40 horas
Peso total da solução	210 kg	1 camião + 1 escavadora + 1 camião-betoneira + cimento + pedras



ESTUDO DE CASO

Central Hidroelétrica
França



PROJECT DETAILS

Na parte oriental da França, a região administrativa tinha um projeto de construção de uma central hidroelétrica. Tendo inicialmente orçamentado um enrocamento para reforço do talude à volta da bacia, acabou por optar pela nossa solução Terra-Lock.

Após uma primeira visita ao local realizada pelo representante de vendas da Gripple, o nosso departamento de engenharia procedeu a um estudo inicial. Este estudo abrangeu recomendações técnicas, informações sobre produtos e certificações.

Durante a execução do projeto, o nosso representante de vendas ministrou formação sobre o modo de utilizar a nossa solução. Numa área total de 150 m², foram instaladas mais de 170 ancoragens TL-100 e TL-A2, com 430 TL-P para manutenção do ensoleiramento

na sua posição. O preço total dos materiais ascendeu aproximadamente a 4 000 €, 5 vezes menor que o enrocamento inicialmente orçamentado.

Além disso, todo o processo demorou 16 horas sem utilização do equipamento de terraplanagem pesado que seria inicialmente necessário. Com esta solução, foi possível obter poupanças em termos de custos de mão-de-obra e facilitar a execução.

No que respeita ao nosso cliente, o projeto foi bem-sucedido em todas as suas premissas: reforço do talude, tempo e custo.



WWW.GRIPPLE.COM