

CASESTUDY

Bourgondisch Kanaal
 Fleurey-sur-Ouche, Frankrijk



OPPERVLAKTE
280 m²

DUUR
2 WEKEN

TOTALE BESPARING
250 000 €

Het Bourgondisch Kanaal is 242 km lang en verbindt de Seine met de Rhône. De damwanden in het stadje Fleurey-sur-Ouche raakten beschadigd door uitzetting van de bodem waardoor water erdoor sijpelde. De technische dienst van het Franse agentschap voor waterwegen (VNF) keurde het gebruik van ons Terra-Lock-systeem goed om 70 m van de oever te verstevigen.

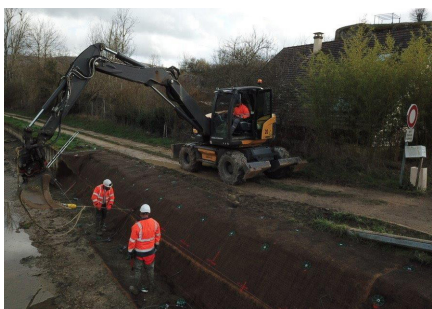
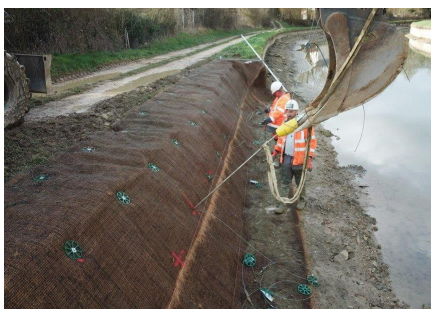
Project beschrijving	
Type installatie	Oever
Totale oppervlakte	280 m ²
Diensten	Oeverversterking

Gebruikte producten

TL-406 met TL-A4

TL-P4

G-MAT C550



Het Terra-Lock-systeem had twee grote voordelen voor dit project: het duurzame en ecologische geotextiel had een groot drainerend effect op de nabijgelegen bodem en maakte ook de aangroei van vegetatie mogelijk. Hierdoor kreeg de oever zijn natuurlijke uitzicht terug, een troef voor deze toeristische waterweg.

..... VERGELIJKING VAN DE KOSTEN

	Gripple-oplossing	Traditionele methode
Overzicht	330 TL-406 MET TL-A4; 420 TL-P4 20 30 m ² rollen G-MAT C550 Drive Tool, GPD en JackJaw	Damwanden
Duur	2 weken	3 weken
Totale kostprijs	7 700 € + 6 000 €	49 000 €



CASESTUDY

Bourgondisch Kanaal
Fleurey-sur-Ouche, Frankrijk



PROJECTDETAILS

Het Bourgondisch Kanaal werd gebouwd in 1832 en was oorspronkelijk ontworpen voor vrachtvervoer tussen de Seine en de Rhône. Vandaag wordt het bijna uitsluitend gebruikt voor riviertoeerisme.

Het kanaal stroomt door het stadje Fleurey-sur-Ouche, op 20 km van Dijon. Langs deze kant wordt de oever beschermd door damwanden maar de bestaande installatie raakte beschadigd door bodemuitzetting.

De technische dienst van het Franse agentschap voor waterwegen (VNF) ging een aantal maanden op zoek naar een oplossing en keurde het gebruik van ons Terra-Lock-systeem goed om de oever te herstellen. Het technisch team van Gripple legde vooraf een volledige technische studie voor.

Het Terra-Lock-systeem bestaat uit complementaire elementen: een TL-406-verankeringsysteem en een

G-MAT-geotextiel. Deze combinatie was het perfecte antwoord op het probleem van de bodemuitzetting. Ons geotextiel is ontworpen om erosieschade door het water te voorkomen, en heeft tegelijkertijd een drainerend effect op de nabijgelegen uitzettende bodem. De hele geotextiel is vastgezet met TL-A4-ankers tot 1,5 m diep en TL-P-verankeringspennen om het op de grond te bevestigen.

Naast de uitstekende technische eigenschappen is met onze Terra-Lock-oplossing ook de aangroei van vegetatie mogelijk dankzij het ontwerp met de open TL-406 kop. In combinatie met onze G-MAT bevordert deze oplossing een snelle ontwikkeling van de vegetatie waarvan de wortels een complexe matrix vormen waardoor de natuur wordt versterkt en het natuurlijke uitzicht van de oever wordt hersteld. Een bijzonder interessante eigenschap langs deze toeristische waterweg.



WWW.GRIPPLE.COM