

CASO STUDIO

Canale di Borgogna
Fleurey-sur-Ouche, Francia



AREA TOTALE
280 M²

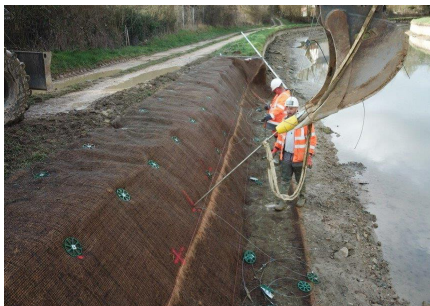
TEMPI D'INSTALLAZIONE
10 giorni

RISPARMIO COMPLESSIVO
35 000 €

Il Canale di Borgogna, lungo 242 km, collega la Senna con il fiume Rodano. Nei pressi della città di Fleurey-sur-Ouche le infiltrazioni d'acqua provocate dall'espansione del suolo hanno danneggiato le sponde del canale, protette da palancole. L'ufficio tecnico dell'ente francese per le vie navigabili VNF ha approvato l'utilizzo del nostro sistema Terra-Lock per il rinforzo di 70 m di sponda fluviale.

Descrizione del progetto	
Tipo di cantiere	Sponda fluviale
Area totale	280 m ²
Tipologia d'intervento	Rinforzo di una sponda fluviale

Prodotti utilizzati			
TL-406 con TL-A4	TL-P4	G-MAT C550	



Nell'ambito di questo progetto il sistema Terra-Lock si è dimostrato vincente per due fattori fondamentali: il geotessile resistente ed ecologico ha dato prova di un'importante azione drenante sul terreno circostante e, inoltre, ha consentito la ricrescita della vegetazione. In questo modo è stato possibile ripristinare l'aspetto naturale della sponda, essenziale per questa via navigabile turistica.

TABELLA COMPARATIVA

	Sistema Gripple	Sistema Tradizionale
Materiale utilizzato	330 pz. TL-406 + TL-A4; 420 pz. TL-P4 20 rotoli di G-MAT C550 da 30 m ² cad. Picchetti per installazione, GPD e JackJaw	Parancole
Tempi di posa	2 settimane	3 settimane
Costo totale	7 700 € + 6 000 €	49 000 €



CASO STUDIO

Canale di Borgogna
Fleurey-sur-Ouche, Francia



..... DETTAGLI DI PROGETTO

Costruito inizialmente per il trasporto delle merci tra la Senna e il fiume Rodano e terminato nel 1832, oggi il Canale di Borgogna è utilizzato quasi esclusivamente per il turismo fluviale.

Il canale attraversa la città di Fleurey-sur-Ouche, a 20 km da Digione; in questo tratto le sponde sono protette da palancole, ma l'espansione del suolo retrostante ha danneggiato l'installazione preesistente.

Dopo diversi mesi alla ricerca di una possibile soluzione, l'ente francese per le vie navigabili VNF, esaminato lo studio ingegneristico completo predisposto dal nostro ufficio tecnico interno, ha approvato l'utilizzo del nostro sistema Terra-Lock per il ripristino delle sponde.

La soluzione Terra-Lock è costituita da due elementi complementari, il sistema di ancoraggio TL-406 e il geotessile G-MAT, la cui installazione congiunta rappresenta

la risposta perfetta al problema dell'espansione del suolo. Il geotessile firmato Gripple è stato studiato per prevenire i danni da erosione causati dall'acqua e, al contempo, drenare il suolo circostante in espansione.

Il geotessile viene fissato al terreno tramite le ancore TL-A4, installate fino a una profondità di 1,5 m, e i picchetti di ancoraggio TL-P.

Oltre alle lodevoli caratteristiche tecniche, la soluzione Terra-Lock ha il vantaggio di permettere la ricrescita della vegetazione grazie al disco forato del nostro prodotto TL-406 abbinato al geotessile G-MAT. Ciò dà origine a una matrice terreno-radice articolata che migliora la stabilità del terreno e ripristina l'aspetto naturale delle sponde fluviali, una delle peculiarità di questa via navigabile turistica.



WWW.GRIPPLE.COM