



ZEITERSPARNIS  
**75 %**

PERSONALKOSTENERSPARNIS  
**75 %**

GESAMTKOSTENERSPARNIS  
**38 %**

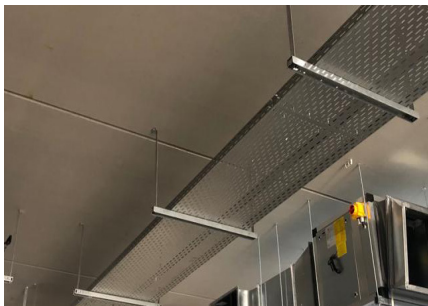
Bei der Errichtung einer Verkaufshalle mussten Kabeltrassen mit einem **sehr geringen Deckenabstand** abgehängt werden. Die Verwendung des Fast Trak Universals hat dem Kunden nicht nur eine unkomplizierte Installation ermöglicht, sondern auch **gefährliche Vorarbeiten auf der Baustelle erspart**.

### Projekt Zusammenfassung

<b>Gebäudetyp</b>	Verkaufshalle
<b>Gebäudestruktur</b>	Beton
<b>Deckenabstand</b>	535 mm
<b>Gewerk</b>	Elektro

### Verwendete Produkte

Fast Trak Universal



“Die Installation des Fast Trak ist unglaublich **schnell und einfach**. Wir brauchen nicht mehr als 2 Minuten pro Abhängung und werden das Produkt auf jeden Fall bei der nächsten Baustelle erneut einsetzen.”

- Projektleiter -

## KOSTENVERGLEICH

	Grippe Lösung	Herkömmlich
Übersicht	<b>Fast Trak, FTB 450 50 Stk, FTT 535 100 Stk</b>	Stielausleger 50 Stk
Materialkosten	<b>545 €</b>	750 €
Installationszeit	<b>2,5 Stunden</b>	10 Stunden
Personalkosten (pro Stunde)	<b>30 €</b>	30 €
Personalkosten Total	<b>75 €</b>	300 €
Gesamtkosten	<b>620 €</b>	1 050 €



**GRIPPLE**

FALLSTUDIE

Supermarkt  
Markthalle

Halle an der Saale,  
Deutschland



## PROJEKTDETAILS

Bei der Errichtung einer Supermarkthalle mussten Kabeltrassen von einer Betondecke abgehängt werden. Der Deckenabstand war für dieses Projekt mit nur 535 mm sehr gering, was eine hervorragende Grundlage für den Einsatz des Fast Trak Universals bietet.

Die Träger des Fast Traks werden bei der Montage direkt mit einer Betonschraube an der Betondecke befestigt, wobei die Abmessungen ganz einfach durch Einkerbungen an der Fast Trak Schiene an der Decke markiert werden können.

Die Installation einer Befestigung beansprucht weniger als 2 Minuten und ist somit unschlagbar im Vergleich zur herkömmlichen Methode einer Montage mit Gewindestange. Die Montage des Fast Traks ist

allerdings nicht nur schnell und einfach - sie reduziert zudem das Risiko auf der Baustelle, da keine Vorarbeiten, wie etwa das Zuschneiden von Stangen und Schienen, erforderlich sind.

Das in dieser Fallstudie beschriebene Projekt ermöglichte dem Kunden eine Zeit- und Personalkostenersparnis von jeweils 75 %, während die Gesamtkosten unter Anwendung des Fast Trak um 38 % niedriger waren.



[WWW.GRIPPLE.COM](http://WWW.GRIPPLE.COM)