



# Étude de cas

## Magasin Grand Frais

Seclin, FR



ERIE

le meilleur marché

ÉPICERIES DUCI ET D'ALLIERS

GAIN DE TEMPS  
**10 jours ouvrés**

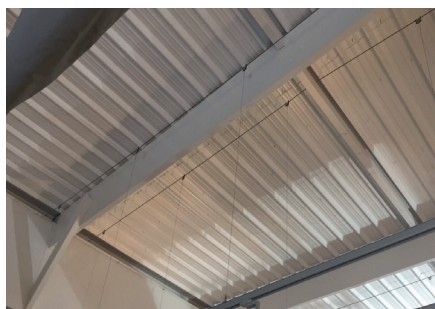
GAIN DE MAIN D'OEUVRE  
**2 730 €**

TEMPS D'INSTALLATION  
**Divisé par 3**

Un spécialiste de l'installation et de la maintenance électrique a disposé **53 CTI6**, système de suspension horizontale, associés à **300 Angel GT**, système de suspension verticale, sur une superficie de 2 250 m<sup>2</sup>. Ces solutions GripplE ont permis la suspension de rails Global Trac Pro nécessaires à l'éclairage. Ces systèmes de suspension GripplE, faciles et rapides à installer, sont venus remplacer les rondelles et les tiges filetées; ils ont permis de diviser par 3 le temps d'installation et le coût de la main d'oeuvre.

Description du projet	
Type de bâtiment	Magasin
Structure du bâtiment	Poutres bois
Éléments suspendus	Rails Global Trac Pro

Produits utilisés	
CTI6	ANGEL GT



"Afin de permettre l'implantation des primaires sur les rails Global Trac Pro dans les meilleures conditions, GripplE a réalisé une étude et fourni des plans d'installation. De plus, les solutions GripplE, rapides et simples d'utilisation, ont remplacé des solutions traditionnelles contraignantes. Tous ces éléments ont permis de tenir les délais malgré le retard accumulé suite au confinement." - Installateur -

### ..... TABLEAU COMPARATIF DES COÛTS .....

	Solution GripplE	Solution Traditionnelle
Matériel	<b>53 CTI6 et 300 Angel GT</b>	Rails, tiges et sabots
Coût du matériel	<b>5 221 €</b>	3 500 €
Temps de pose	<b>48 heures</b>	126 heures
Estimation prix moyen de l'heure de pose	<b>35 €</b>	35 €
Coût de la pose (+ Main d'oeuvre)	<b>1 680 €</b>	4 410 €
Total	<b>6 901 €</b>	7 910 €



CHERIE

le meilleur marché

ÉPICERIES D'ÉPICE ET D'ÉPICES

## ..... DÉTAILS DU PROJET .....

L'enseigne Grand Frais a posé ses valises à Seclin, près de Lille (Nord) avec un tout nouveau magasin de 2 250 m<sup>2</sup>. Une société, spécialisée dans l'installation et la maintenance électrique, est intervenue pour assurer l'installation de l'éclairage dans ce bâtiment dont la structure est le bois. L'installateur a fait appel à Gripple, dont la réputation des systèmes de suspension n'est plus à faire. Ainsi, la société Gripple a offert une solution rapide et simple pour suspendre des rails Global Trac Pro, grâce à l'association de 2 produits : 53 CTI6 et 300 Angel GT. Cette association a permis de tenir les délais, malgré un confinement et un arrêt du chantier de 3 mois.

Les solutions de suspension Gripple permettent une installation rapide, simple, tout en limitant les risques de chutes en raison d'un travail en hauteur. La solution CTI est une solution de suspension horizontale permettant de relier 2 points. Le CTI permet de créer une nouvelle structure stable et sécuritaire. Dans le cas du chantier Grand Frais, le CTI a remplacé les rails, dont la mise en place est contraignante nécessitant un temps de travail en hauteur plus important et donc un risque de chutes

plus élevé. L'Angel GT, quant à lui, s'adapte parfaitement aux rails d'éclairage que l'on souhaitait suspendre. Avec un design esthétique, ce nouveau produit Gripple se clipse facilement sur le rail d'éclairage. Simple et efficace sont les mots d'ordre.

Enfin, l'installateur a salué le professionnalisme de Gripple, mais également l'efficacité et la rapidité d'installation de ces solutions. En effet, afin que l'installation se passe au mieux, Gripple a réalisé une étude technique ainsi qu'un plan d'installation de ses produits. Il ne suffisait plus qu'aux poseurs de disposer les produits choisis. L'utilisation du CTI et de l'Angel GT a permis un gain de temps considérable mais également une réduction du coût de la main d'œuvre.

En effet, le temps de pose a été divisé par 3. Une solution traditionnelle nécessite plus de 3 semaines de travail, au contraire de la solution Gripple qui a permis l'installation de l'éclairage en 1 semaine seulement. Le coût de la pose a également été divisé par 3; une économie de 2 500 € a été réalisée. La société d'installation a pu faire des économies tout en répondant aux délais qui lui étaient impartis, ce qui ne peut que ravir son client.

