



ZEITGEWINN
~ 1 Woche

PERSONALKOSTENERSPARNIS
575 %

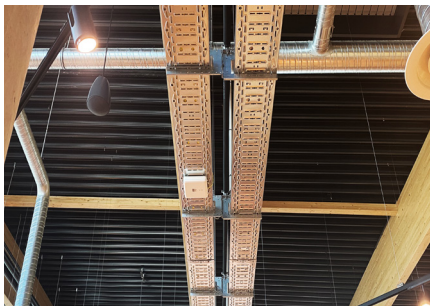
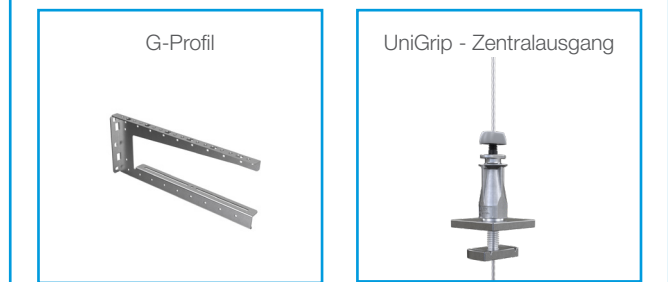
GESAMTKOSTENERSPARNIS
44 %

Beim Bau einer Supermarkthalle in der Nähe von Heilbronn wurden Kabeltrassen mit einem **Deckenabstand von 5 m** von einem Trapezblechdach abgehängt. Die Verwendung des G-Profiles in Kombination mit einem UniGrip - Zentralausgang von Grippl sorgte dafür, dass die **Kabel seitlich einlegbar** waren und nicht um Gewindestangen herum eingefädelt werden mussten.

Projektzusammenfassung

Gebäudetyp	Supermarkthalle
Deckenstruktur	Trapezblechdach
Gewerk	Elektro
Anwendung	Kabeltrassen

Verwendete Produkte



“Während des gesamten Projekts bot uns Grippl eine **ausgezeichnete Beratung**. Das G-Profil in Kombination mit dem gebrauchsfertigen Befestigungsset ist ein äußerst vorteilhaftes System. Das Ergebnis **sieht großartig aus**.”

- Projektmanager -

KOSTENVERGLEICH

	Grippl Lösung	Traditionell
Übersicht	100 Stk. G-Profile; 200 Stk. UniGrip - Zentralausgang mit Querankerung	Schienen, Gewindestangen, Muffen, V-Winkel, Blindnieten, Unterlegscheiben und Muttern
Materialkosten	1 306 €	865 €
Installationszeit	8 Stunden	46 Stunden
Personalkosten (pro Stunde)	45 €	45 €
Personalkosten gesamt	360 €	2 070 €
Gesamtkosten	1 665 €	2 935 €



PROJEKTDDETAILS

Für das Abhängen von Kabeltrassen wurde das Grippl G-Profil in Kombination mit dem UniGrip - Zentralausgang und dem Queranker als deckenseitige Endung verwendet. Besonders vorteilhaft war die Verwendung des Drahtseiles vor allem aufgrund des verhältnismäßig hohen Deckenabstandes von 5 m. An dieser Stelle konnte ein erheblicher Zeitgewinn vernommen werden, da Gewindestangen nicht verbunden werden mussten und mehr Material mit der Hebebühne transportiert werden konnte. Insgesamt wird allein die Grippl Befestigung selbst ohne das Einlegen der Kabel nahezu sechs Mal schneller montiert als die herkömmliche Methode. Dieser enorme Zeitgewinn führt letztendlich zu einer Ersparnis von 44 % der Gesamtkosten des Projekts.

Die Tatsache, dass die Kabel beim G-Profil seitlich einlegbar sind und nicht um Gewindestangen herum gefädelt werden müssen, führt zu einem weiteren Zeitgewinn bei dieser Anwendung.

Die Verwendung des G-Profiles erzeugt nicht nur zeitliche Vorteile. Die Supermarkthalle wurde in offener Bauweise errichtet und hat somit den Anspruch ästhetisch hochwertiger Befestigungen der Gebäudetechnik. Die Abhängung der Kabeltrassen mit Drahtseil erzeugt die Illusion schwebender Objekte und lässt die Supermarkthalle stilvoll und modern erscheinen.

