



ÉCONOMIE DE MAIN  
D'OEUVRE  
**\$12,600**

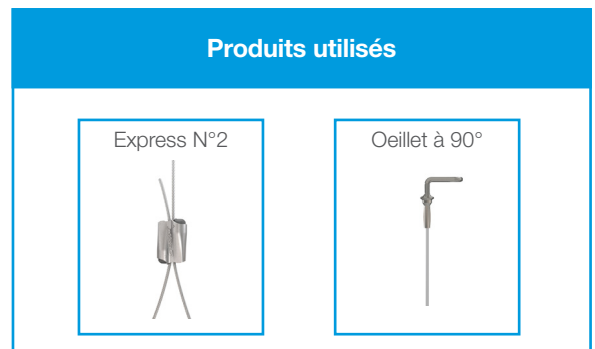
GAIN DE TEMPS  
**180 HEURES**

“Nous avons besoin de flexibilité pour faire des ajustements au fur et à mesure que nous progressions  
- **Gripplé nous a permis de le faire et de respecter l'esthétique dont nous avons besoin**”  
- Eric Canuel, contremaître, Simpkin Électrique

### Résumé du projet

Type de bâtiment	Industriel
Entreprise Générale	JCB
Installateur	Simpkin Électrique
Application	Éclairage

### Produits utilisés



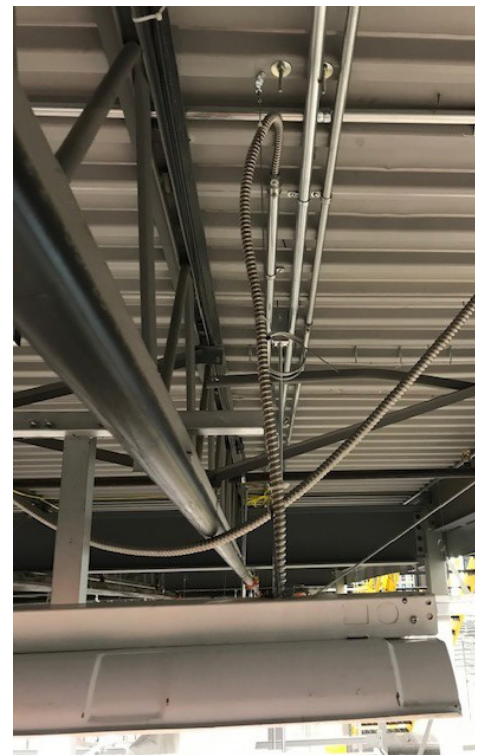
### .....DÉTAIL DU PROJET.....

SSense est une plateforme de mode basée à Montréal qui dessert plus de 150 pays à l'échelle mondiale. Le siège social canadien est situé dans une ancienne usine de textile et le récent projet **visant à l'actualiser et à le moderniser** avec une finition industrielle de haute qualité a été un énorme succès.

Initialement, l'idée était d'utiliser les méthodes traditionnelles comme la chaînes et les supports en J pour suspendre l'éclairage, mais le temps d'installation ne leur a pas permis **de respecter leur délai**.

“Nous avons besoin de la flexibilité nécessaire pour faire des ajustements au fur et à mesure que nous progressions. Nous devons donc faire un changement et c'est là que Gripplé nous a aidés”- Eric Canuel, contremaître, Simpkin Électrique

Les kits de suspension Gripplé pouvaient être installés et manipulés rapidement tout en permettant des ajustements immédiats. **Le bouton de déverrouillage de l'Express N°2** et la facilité d'utilisation du câble métallique ont permis d'**économiser 9 jours** de travail sur le site.





	Solution Gripplle	Méthode traditionnelle
Solution retenue	Express N°2 à Oeillet 90°	Chaîne, crochet J et supports en L
Coût du matériel	\$22,500	\$14,400
Temps d'installation	120 Heures	300 Heures
Taux de main d'oeuvre (par heure)	\$70	\$70
Total coût de main d'oeuvre	\$8,400	\$21,000
Coût total	\$30,900	\$35,400

### PHOTOS DE L'INSTALLATION

