



ÉCONOMIE DE
MAIN D'OEUVRE
\$10,500

GAIN DE TEMPS
\$9,444

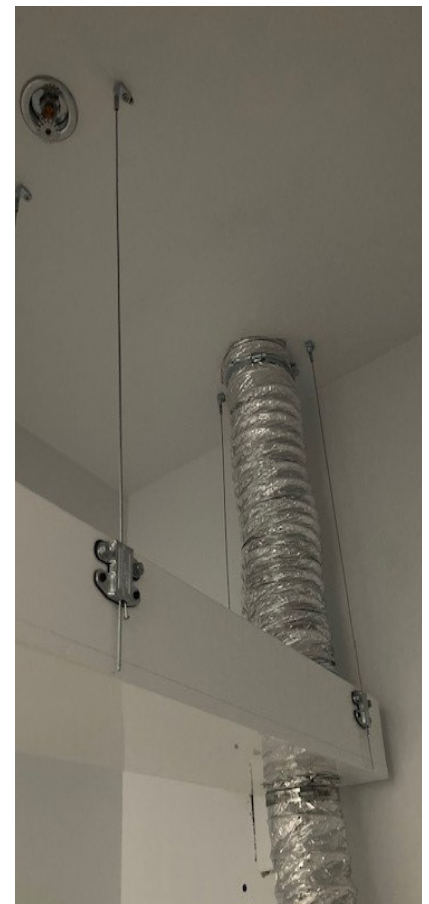
JOURS ÉCONOMISÉS
18 JOURS

“La facilité d’utilisation, l’absence de prémontage et l’esthétique - Gripple nous a aidés à trouver la solution.” - Dominic Patry, Superintendant, Groupe SCV

Résumé du projet	
Type de bâtiment	Résidentiel
Entreprise Générale	Edyfic
Ingénieur	Blondin Fortin Associates engineers
Installateur	Groupe SCV
Application	CVC

Produits utilisés

Trapèze BT



..... DÉTAIL DU PROJET

Situés au Square Children, dans le centre-ville de Montréal, les condos Tupper se trouvent au cœur de ce développement de luxe et, à ce titre, ils nécessitaient une finition de qualité. Les produits Gripple ont été utilisés pour suspendre divers équipements et systèmes de filtration tout au long des 56 étages du projet.

La solution Gripple a été choisie car les entrepreneurs ont pu installer toutes les suspensions avant l'arrivée de l'équipement sur le site et ils ont pu par la suite terminer les ajustements nécessaires avec facilité alors que les chaînes traditionnelles auraient été difficiles à assembler et à ajuster. De plus, les produits Gripple étant livrés en kit, le transport et les ajustements étaient beaucoup plus simples pour les entrepreneurs et réduisaient le temps

Le Groupe SCV a utilisé les suspensions Gripple Trapèze BT sur les deux tours en raison du peu d'assemblage requis sur le site, de la légèreté des produits et de la polyvalence qu'ils apportent au projet.

	Solution Gripple	Méthode traditionnelle
Solution retenue	Trapèze BT	Chaînette, supports en L, crochet S, vis, perceuse
Coût du matériel	\$8,856	\$7,800
Temps d'installation	1 heure = 16 suspensions	1 heure = 6 chaînette et 6 support et vis
Taux de main d'œuvre (par heure)	\$70	\$70
Total coût de main d'oeuvre	\$6,300	\$16,800
Coût total	\$15,156	\$24,600

Basée sur 8 heures de main d'oeuvre par jour